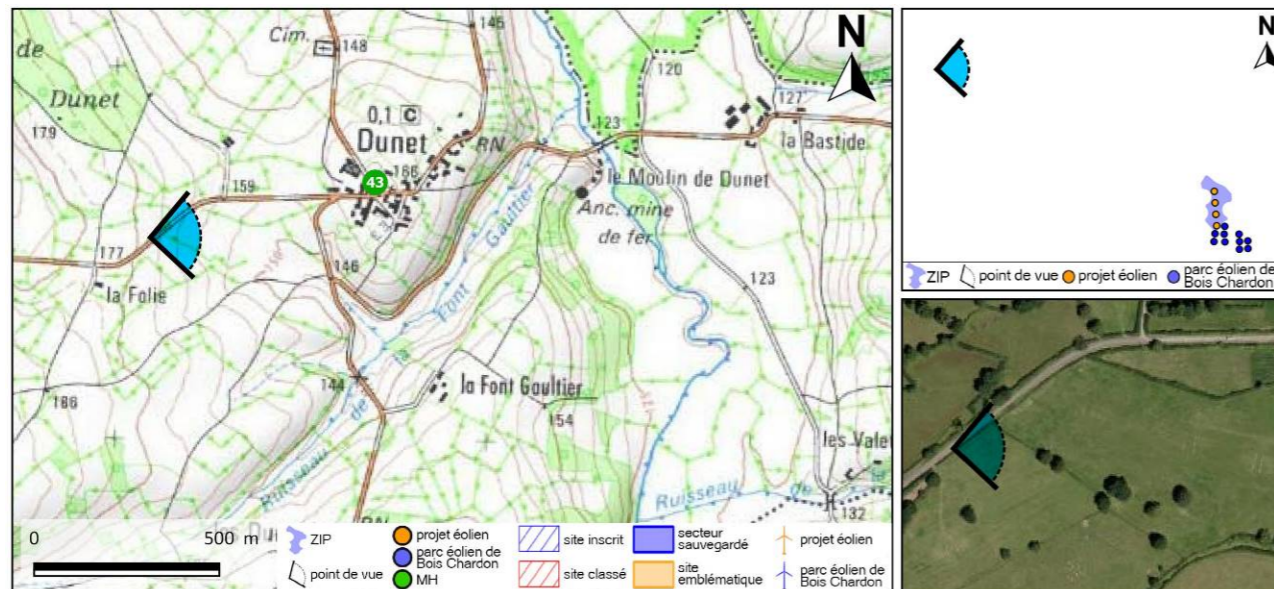




### (63) Depuis un point haut en covisibilité avec l'église Saint Martial à Dunet (MH n°43)



Angle du point de vue : 93° ■ Distance à l'éolienne la plus proche (E1) : 16040 m

↖ Eolienne du projet masquée   ← Eolienne du projet visible



Panoramique



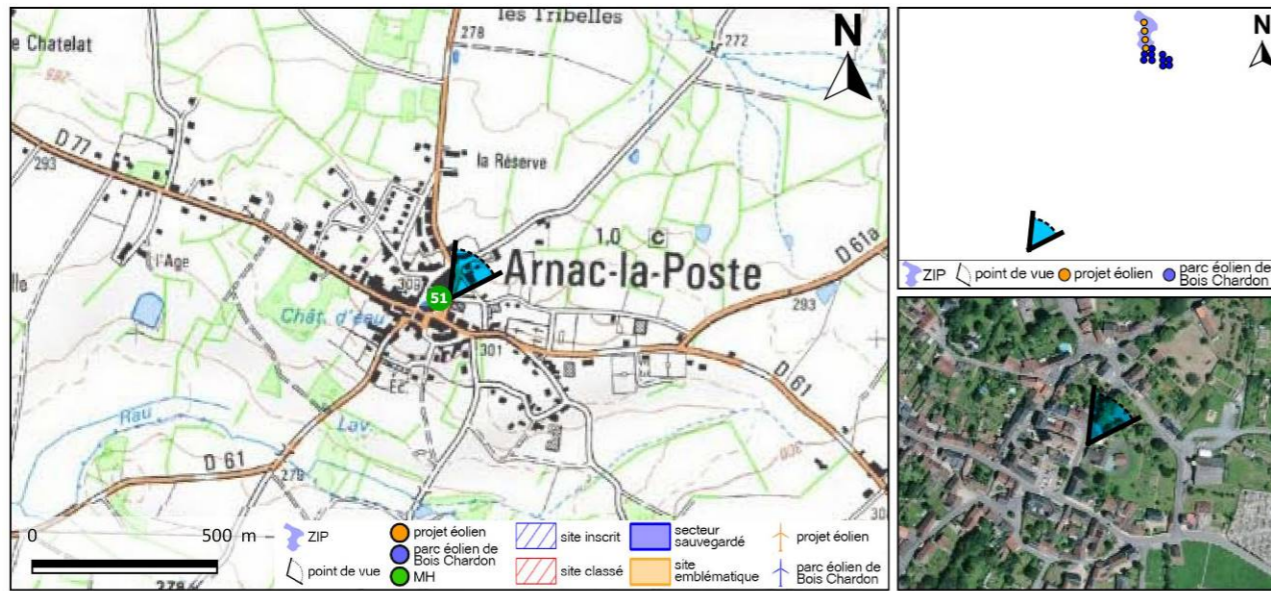
Vue équiangulaire



Les éoliennes de Mouhet viennent s'ajouter à celles de Bois Chardon et à celles de La Chapelle Baloue et Saint-Sébastien. Les rotors sont visibles au-dessus de l'horizon. Cependant il n'est pas possible, depuis de ce point de vue, d'avoir dans le même champ visuel le clocher de l'église et les éoliennes. L'impact est faible.



**(64) Depuis le parvis de l'église Saint Martial à Arnac la Poste (MH n°51)**



Angle du point de vue : 57° ■ Distance à l'éolienne la plus proche (E4) : 16460 m

← Eolienne du projet masquée ← Eolienne du projet visible



photo du monument



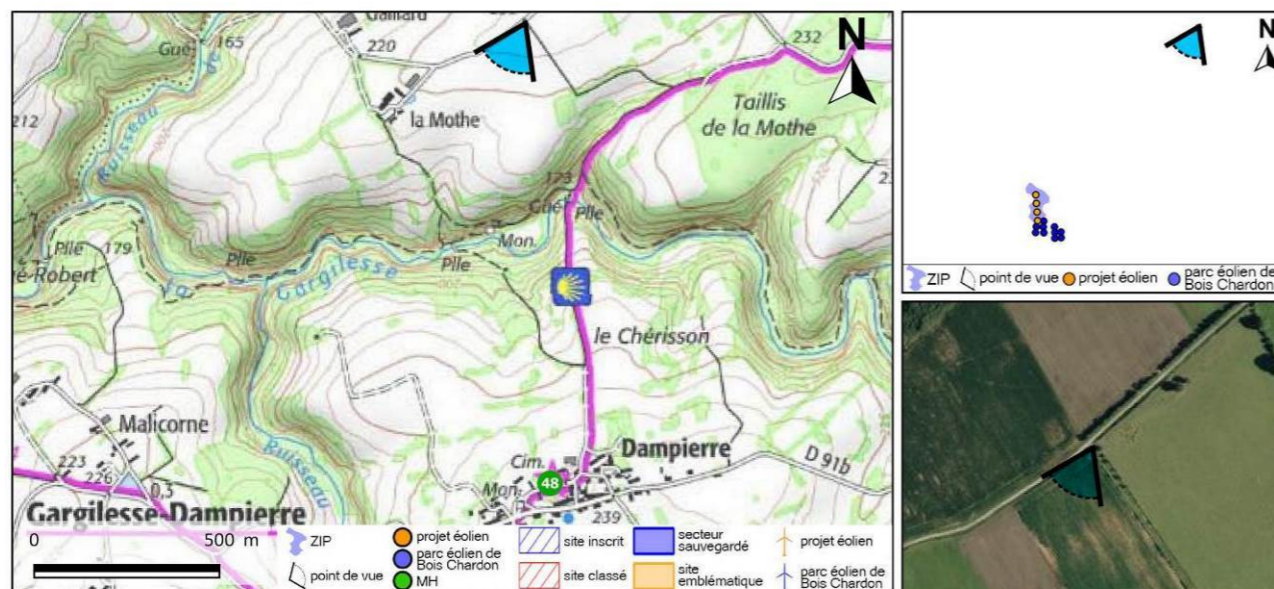
Vue équiangulaire



Les éoliennes sont forcées au premier plan pour faciliter leur localisation mais elles seront masquées par les éléments du paysage et ne seront pas visibles depuis ce point de vue. L'impact est nul.



(65) Depuis un point haut en covisibilité avec l'église Saint Pierre de Gargillesse Dampierre (MH n°48)

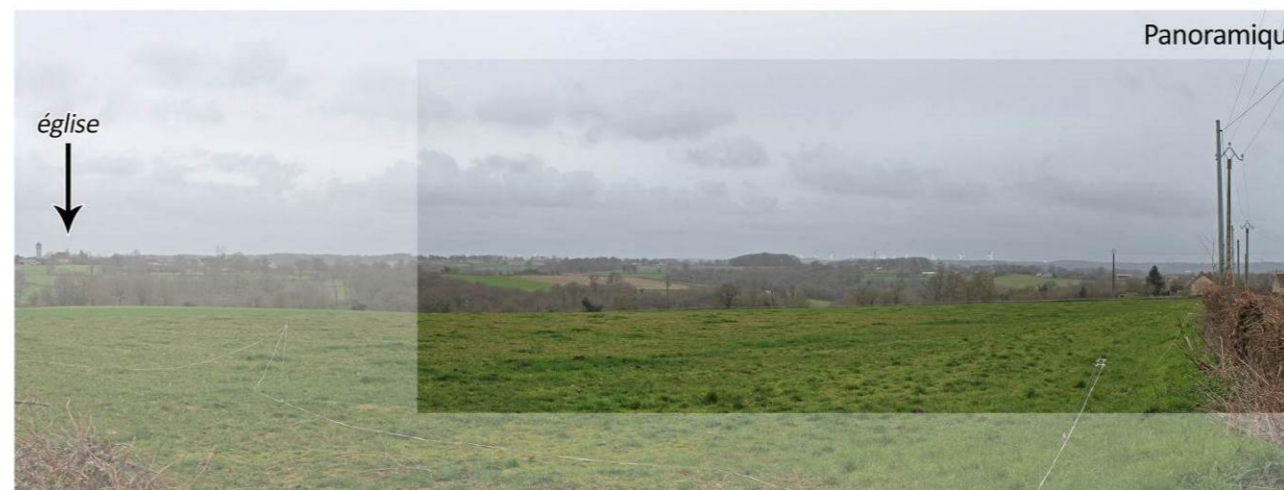


Angle du point de vue : 68° ■ Distance à l'éolienne la plus proche (E1) : 16550 m

← Eolienne du projet masquée ← Eolienne du projet visible



Panoramique



église



Vue équiangulaire

E4 E3 E2 E1

St Sébastien/La chapelle Baloue

Bois Chardon

Rimalets

La covisibilité entre le clocher de l'église et les différents parcs éoliens du paysage du secteur est possible depuis ce point haut qui surplombe Gargillesse Dampierre. Les éoliennes font partie paysage lointain. Elles n'altèrent pas la zone d'influence visuelle du patrimoine protégé. L'impact est faible.



### (66) Depuis le dolmen de l'Héritière à Arnac la Poste (MH n°53)

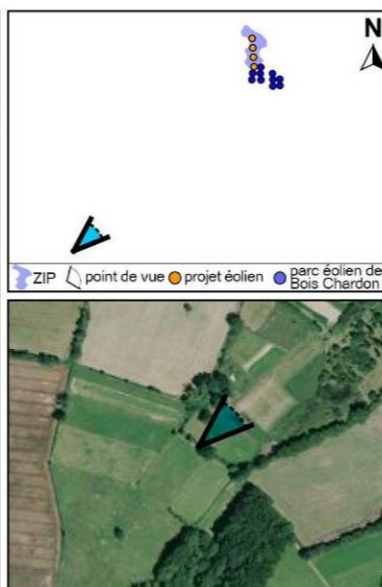
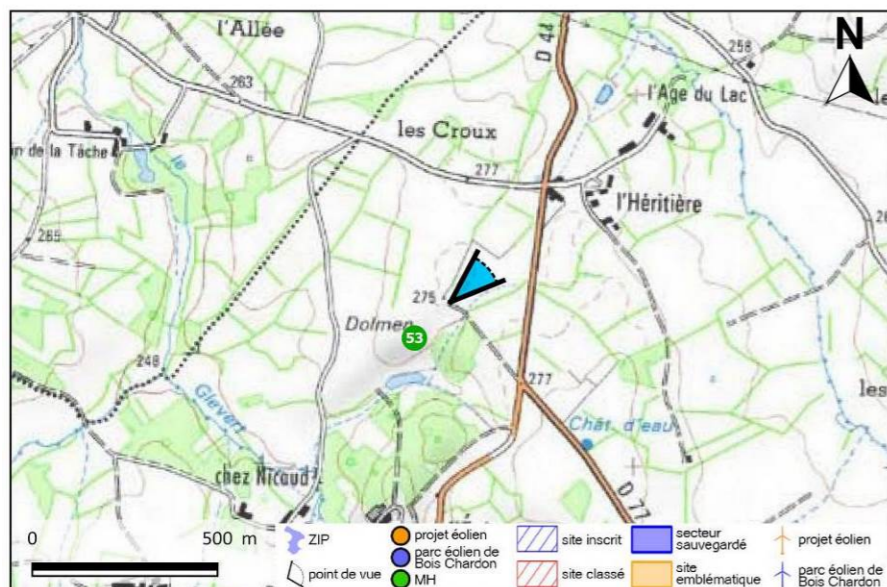


photo du monument



Angle du point de vue : 40° ■ Distance à l'éolienne la plus proche (E4) : 16575 m

← - - - Eolienne du projet masquée ← - - - Eolienne du projet visible

Vue équiangulaire



Les éoliennes sont forcées au premier plan pour faciliter leur localisation mais elles seront masquées par les éléments du paysage et ne seront pas visibles depuis ce point de vue. L'impact est nul.



**(67) A Prissac, depuis le parvis de l'église Saint Martin (MH n°50)**

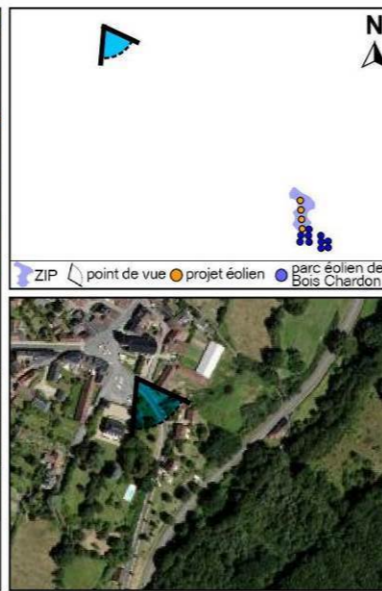
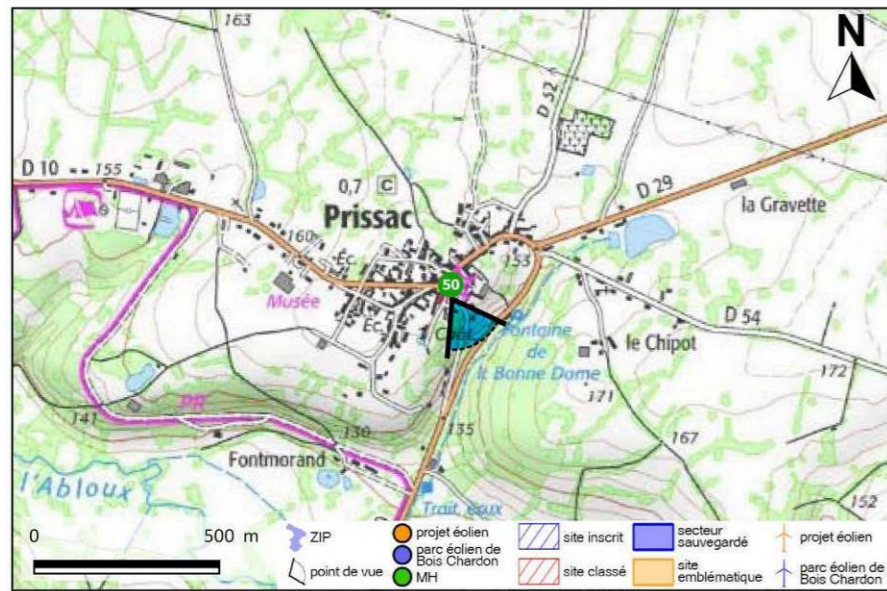
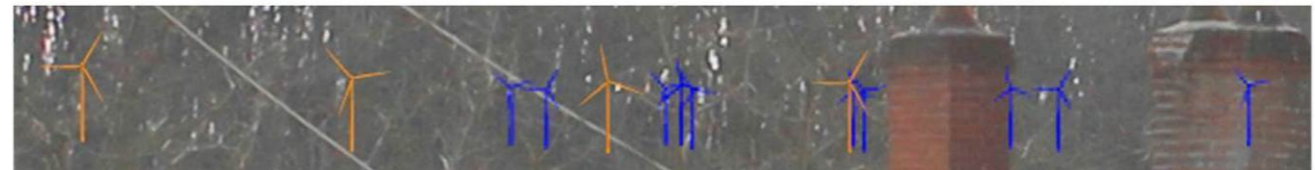


photo du monument



Angle du point de vue : 70° ■ Distance à l'éolienne la plus proche (E1) : 16845 m

← Eolienne du projet masquée ← Eolienne du projet visible

Vue équiangulaire



Les éoliennes sont forcées au premier plan pour faciliter leur localisation mais elles seront masquées par les éléments du paysage et ne seront pas visibles depuis ce point de vue. L'impact est nul.



### (68) Depuis la chrpalle de Vouhet à Dunet (MH n°52)

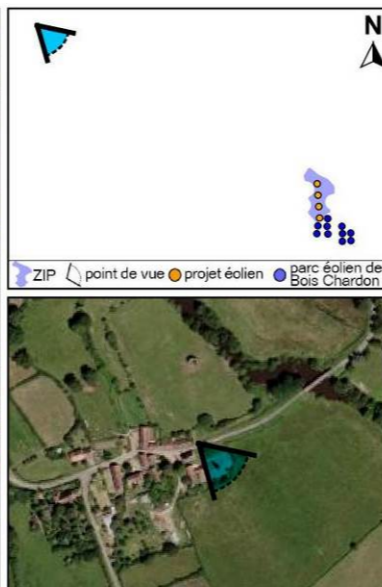
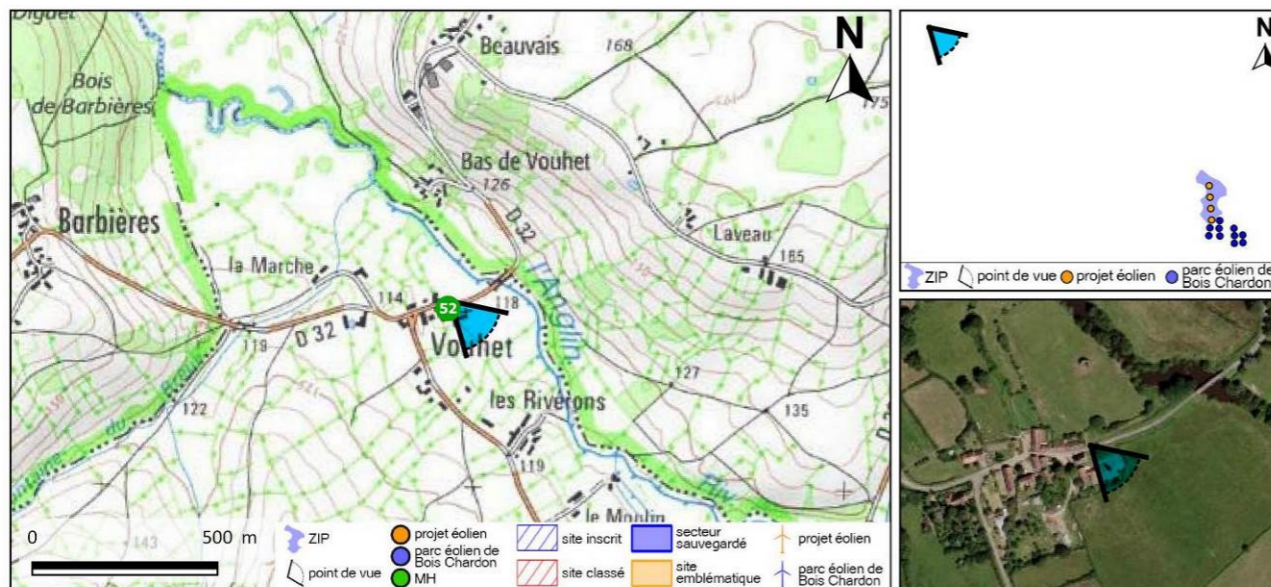


photo du monument



Angle du point de vue : 62° ■ Distance à l'éolienne la plus proche (E1) : 17050 m

← Eolienne du projet masquée ← Eolienne du projet visible

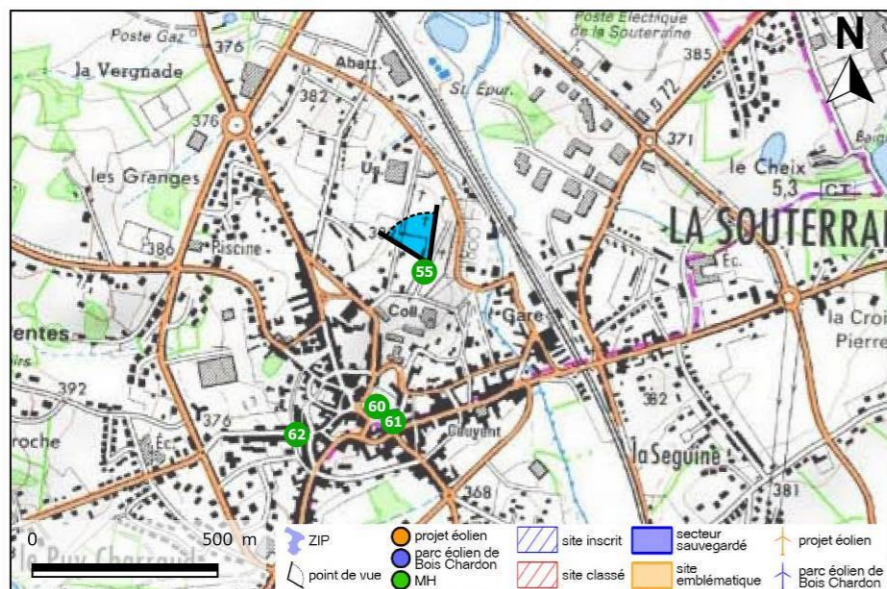


Vue équiangulaire

Les éoliennes sont forcées au premier plan pour faciliter leur localisation mais elles seront masquées par les éléments du paysage et ne seront pas visibles depuis ce point de vue. L'impact est nul.



### (69) A La Souterraine depuis la lanterne des morts (MH n°55)



Angle du point de vue : 66° ■ Distance à l'éolienne la plus proche (E4) : 17190 m

← Eolienne du projet masquée ← Eolienne du projet visible

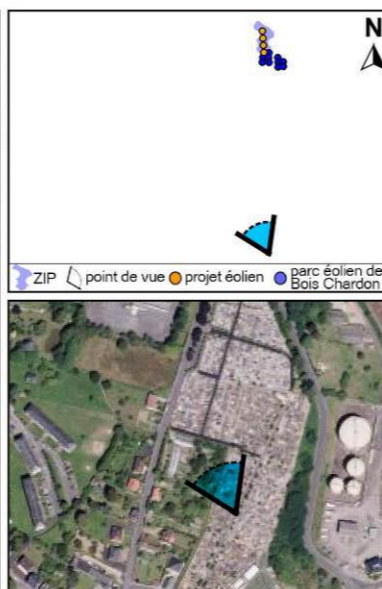


photo du monument



Vue équiangulaire

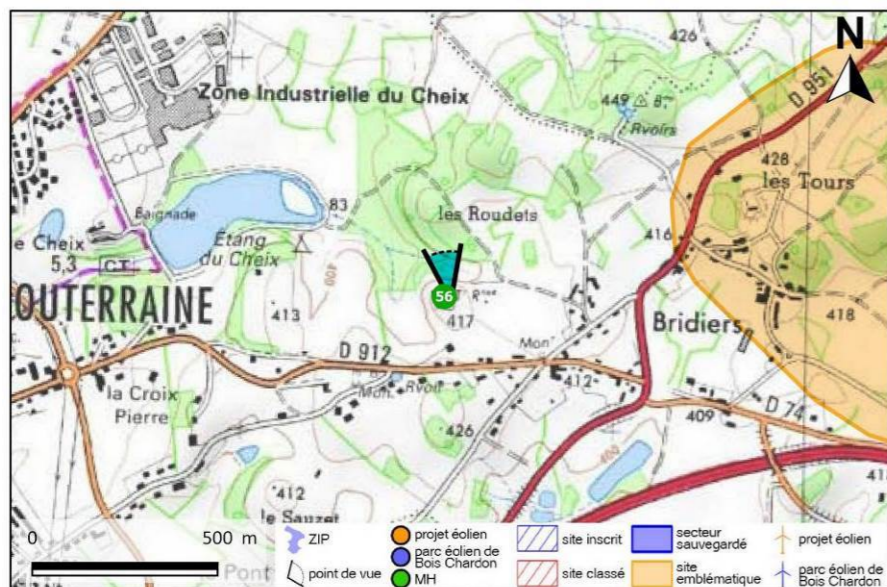


La Souterraine/St Agnant de Versillat

Les éoliennes sont forcées au premier plan pour faciliter leur localisation mais elles seront masquées par les éléments du paysage et ne seront pas visibles depuis ce point de vue. L'impact est nul.



### (70) Depuis la tour et les vestiges Bridiers de La Souterraine



Angle du point de vue : 38° ■ Distance à l'éolienne la plus proche (E4) : 17250 m



← Eolienne du projet masquée    
 ← Eolienne du projet visible

Vue équiangulaire

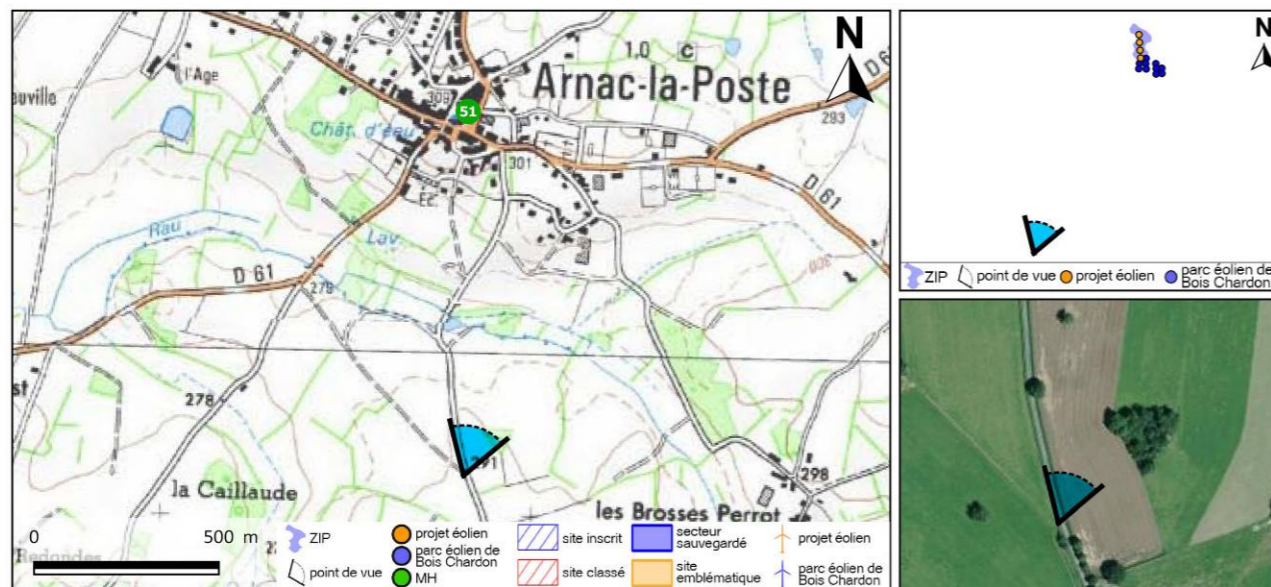


Les éoliennes sont forcées au premier plan pour faciliter leur localisation mais elles seront masquées par les éléments du paysage et ne seront pas visibles depuis ce point de vue. L'impact est nul.





(71) Depuis un point haut en covisibilité avec l'église Saint Martial d'Arnac la Poste



Angle du point de vue : 64° ■ Distance à l'éolienne la plus proche (E4) : 17340 m

← - - - Eolienne du projet masquée ← - - - Eolienne du projet visible



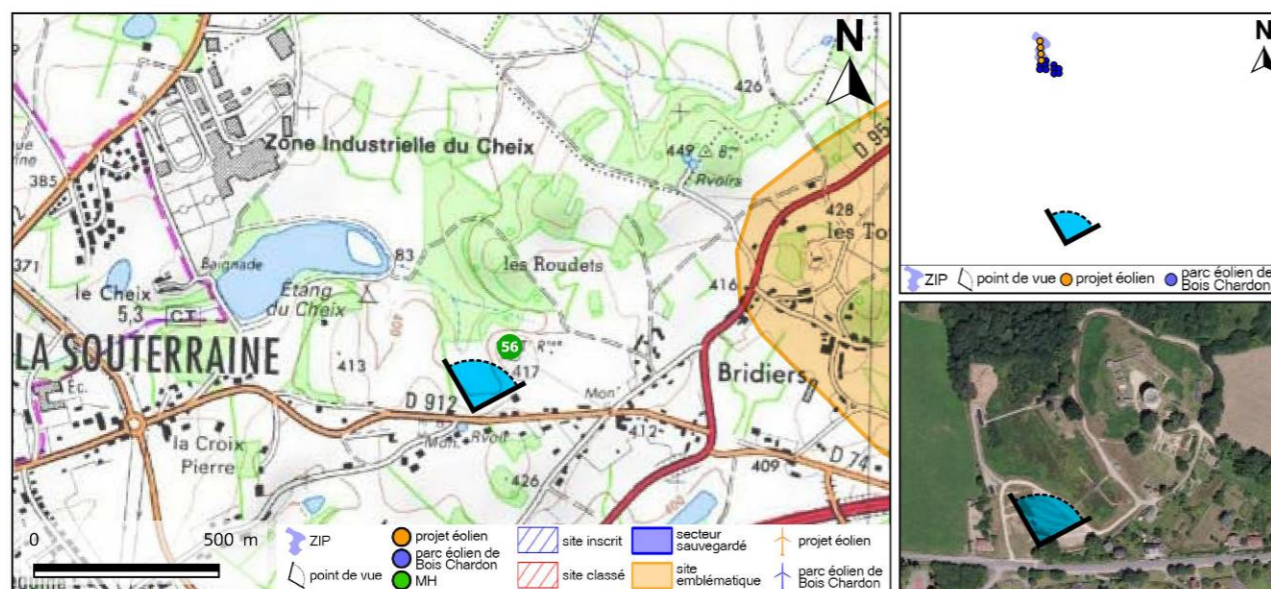
Vue équiangulaire



Les éoliennes sont forcées au premier plan pour faciliter leur localisation mais elles seront masquées par les éléments du paysage et ne seront pas visibles depuis ce point de vue. L'impact est nul.



(72) Depuis le site de la tour et vestiges de Bridiers à La Souterraine (MH n°56)

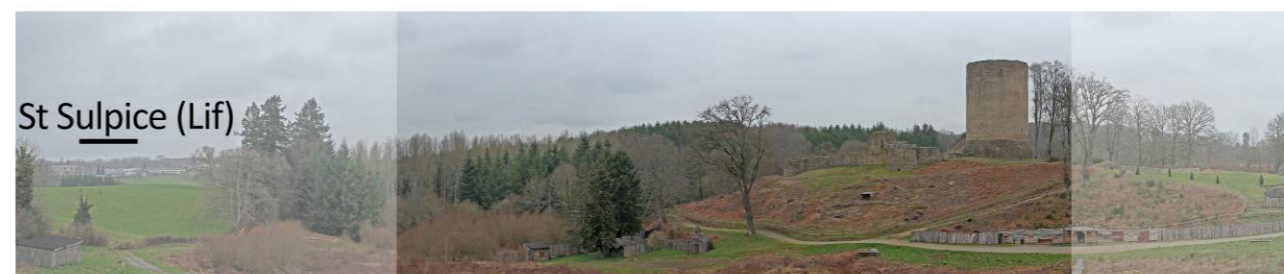


Angle du point de vue : 92° ■ Distance à l'éolienne la plus proche (E4) : 17395 m

← Eolienne du projet masquée ← Eolienne du projet visible



Panoramique



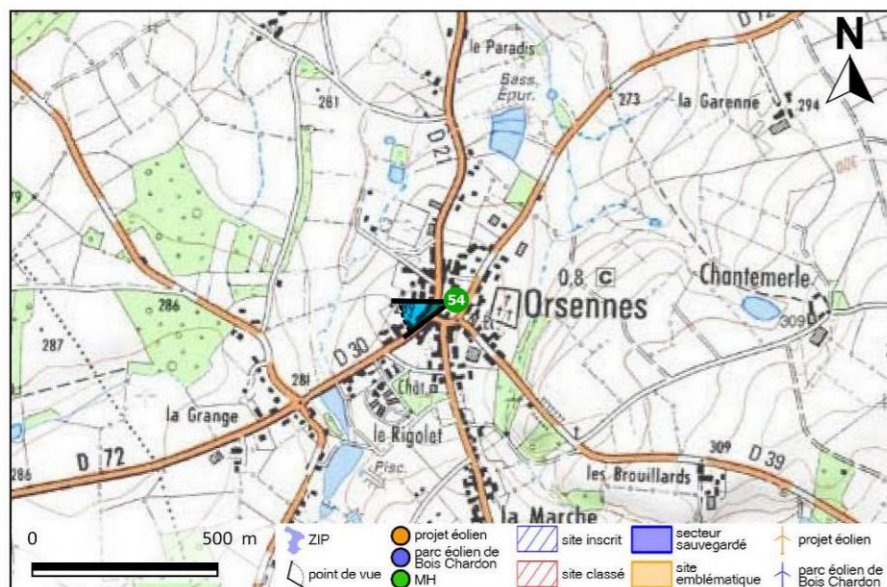
Vue équiangulaire



Les éoliennes sont forcées au premier plan pour faciliter leur localisation mais elles seront masquées par les éléments du paysage et ne seront pas visibles depuis ce point de vue. L'impact est nul.



(73) Depuis l'église Saint Martin d'Orsennes (MH n°54)



Angle du point de vue : 38° ■ Distance à l'éolienne la plus proche (E1) : 17455 m

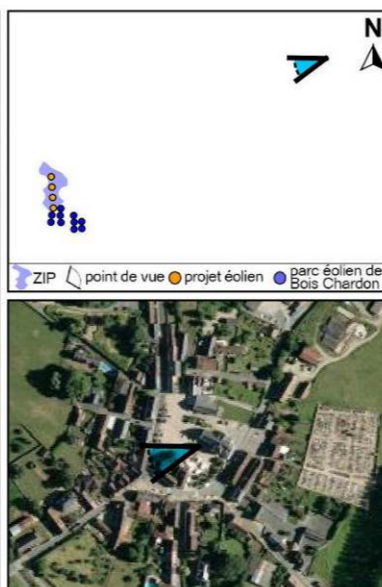


photo du monument



Eolienne du projet masquée    
 Eolienne du projet visible

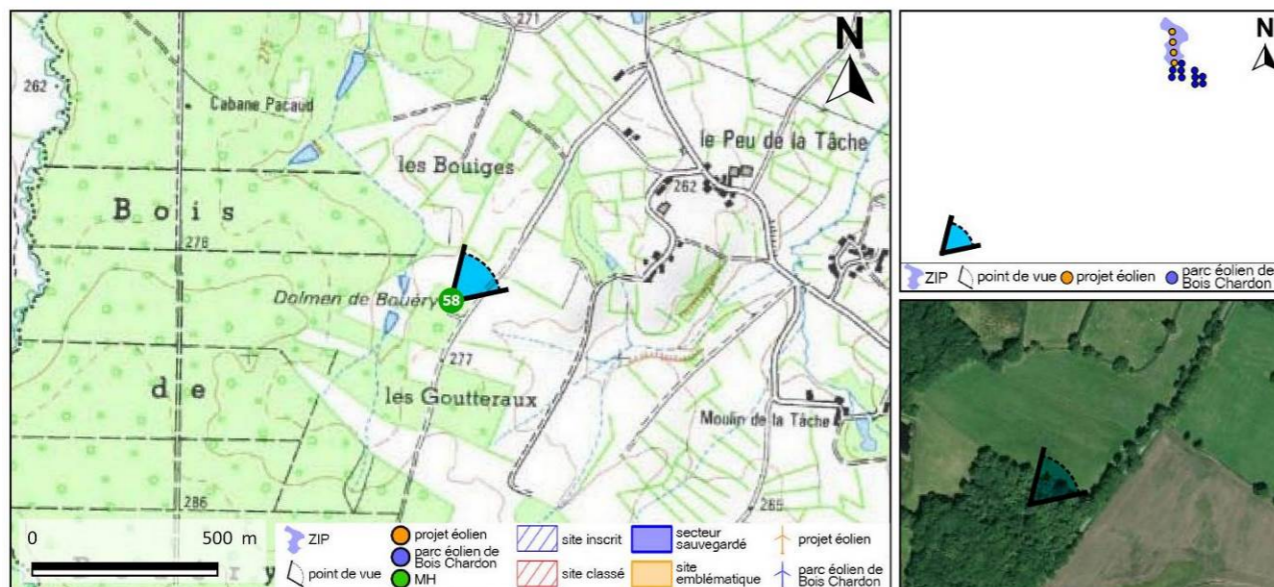
Vue équiangulaire



Les éoliennes sont forcées au premier plan pour faciliter leur localisation mais elles seront masquées par les éléments du paysage et ne seront pas visibles depuis ce point de vue. L'impact est nul.



### (74) A Maihac sur Benaize depuis le dolmen dit La Pierre Levée au bois de Bouéry (MH n°58)



Angle du point de vue : 64° ■ Distance à l'éolienne la plus proche (E4) : 17520 m

← - - - Eolienne du projet masquée   ← - - - Eolienne du projet visible



photo du monument



Vue équiangulaire

Les éoliennes sont forcées au premier plan pour faciliter leur localisation mais elles seront masquées par les éléments du paysage et ne seront pas visibles depuis ce point de vue. L'impact est nul.



(75) A La Souterraine depuis l'église Notre Dame La Souterraine (MH n°60) et à proximité de la Porte Saint Jean (MH n°61)

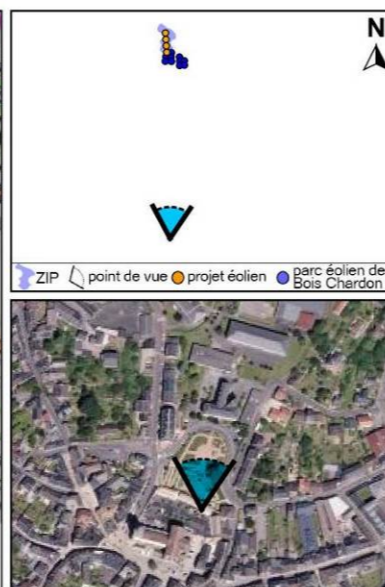
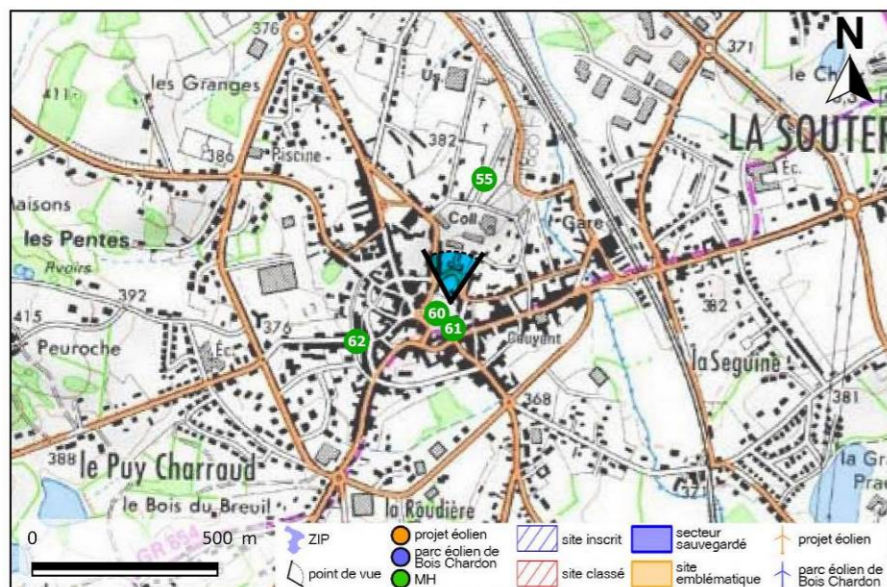
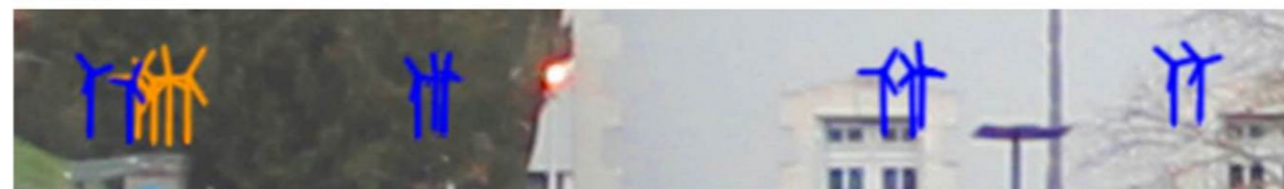


photo du monument



Angle du point de vue : 62° ■ Distance à l'éolienne la plus proche (E4) : 17540 m

← Eolienne du projet masquée ← Eolienne du projet visible

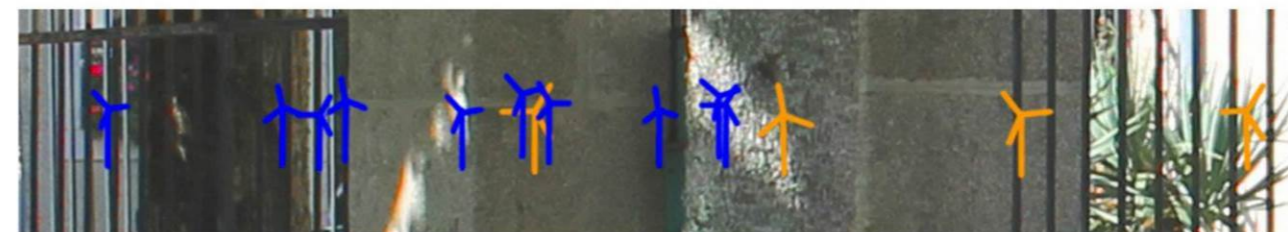
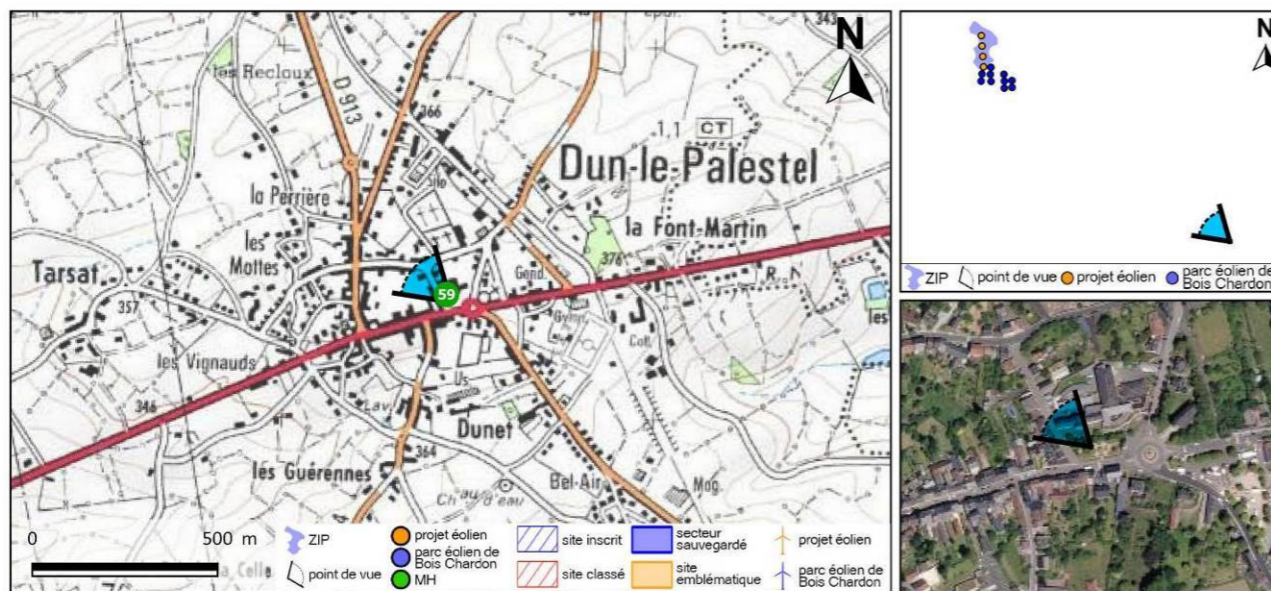
Vue équiangulaire



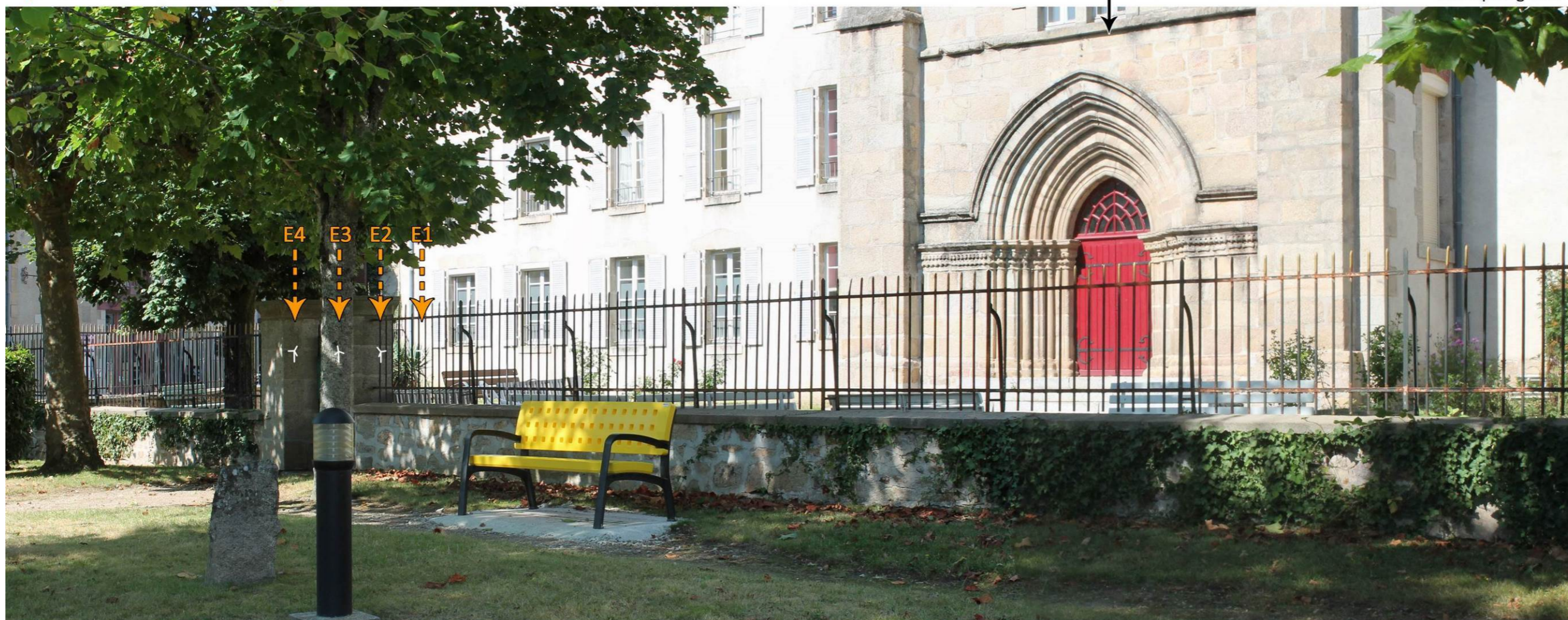
Les éoliennes sont forcées au premier plan pour faciliter leur localisation mais elles seront masquées par les éléments du paysage et ne seront pas visibles depuis ce point de vue. L'impact est nul.



(76) Depuis le portail de l'ancienne église de Dun le Palestel (MH n°59)



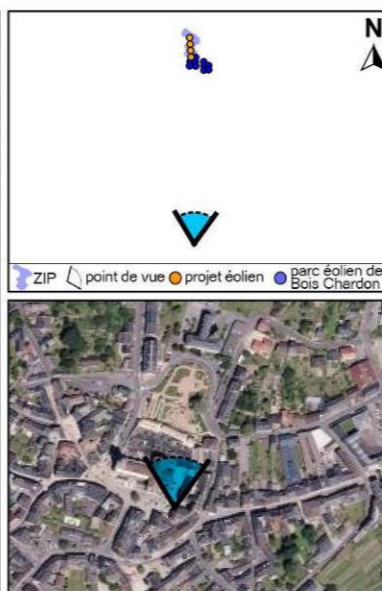
← - - - Eolienne du projet masquée   ← - - - Eolienne du projet visible



Les éoliennes sont forcées au premier plan pour faciliter leur localisation mais elles seront masquées par les éléments du paysage et ne seront pas visibles depuis ce point de vue. L'impact est nul.



### (77) Depuis la porte Saint Jean de La Souterraine (MH n°61)



Angle du point de vue : 67° ■ Distance à l'éolienne la plus proche (E4) : 17610 m

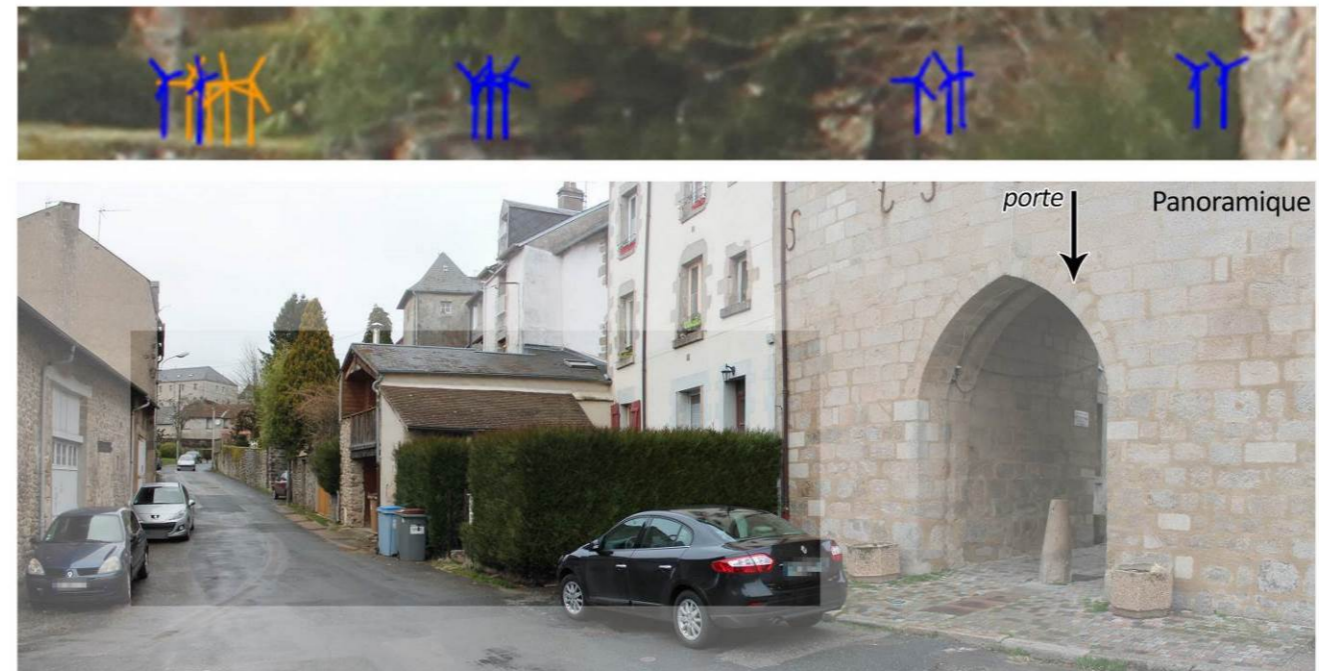
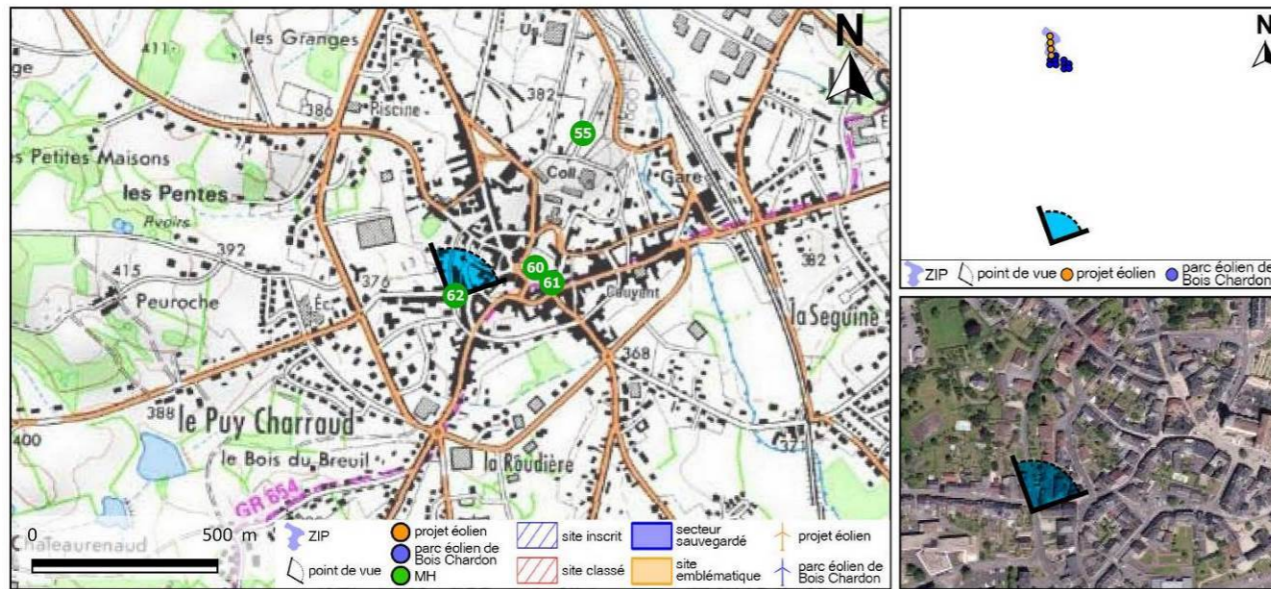
← - - - Eolienne du projet masquée ← - - - Eolienne du projet visible



Les éoliennes sont forcées au premier plan pour faciliter leur localisation mais elles seront masquées par les éléments du paysage et ne seront pas visibles depuis ce point de vue. L'impact est nul.



**(78) Depuis la porte du Puy Charraud à La Souterraine (MH n°62)**



--- Eolienne du projet masquée ← Eolienne du projet visible

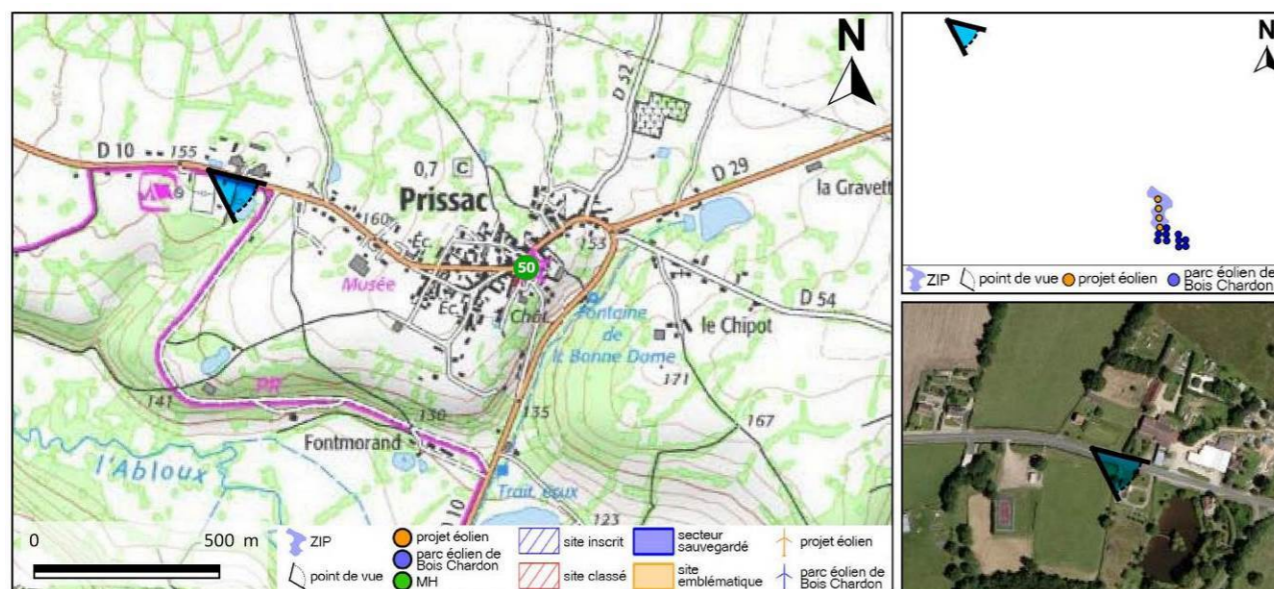


Les éoliennes sont forcées au premier plan pour faciliter leur localisation mais elles seront masquées par les éléments du paysage et ne seront pas visibles depuis ce point de vue. L'impact est nul.





### (79) A Prissac depuis un point haut en covisibilité avec l'église Saint Martin (MH n°50)



Angle du point de vue : 49° ■ Distance à l'éolienne la plus proche (E1) : 17690 m

← Eolienne du projet masquée ← Eolienne du projet visible

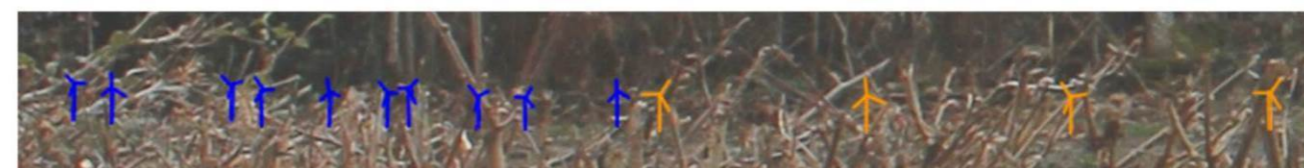
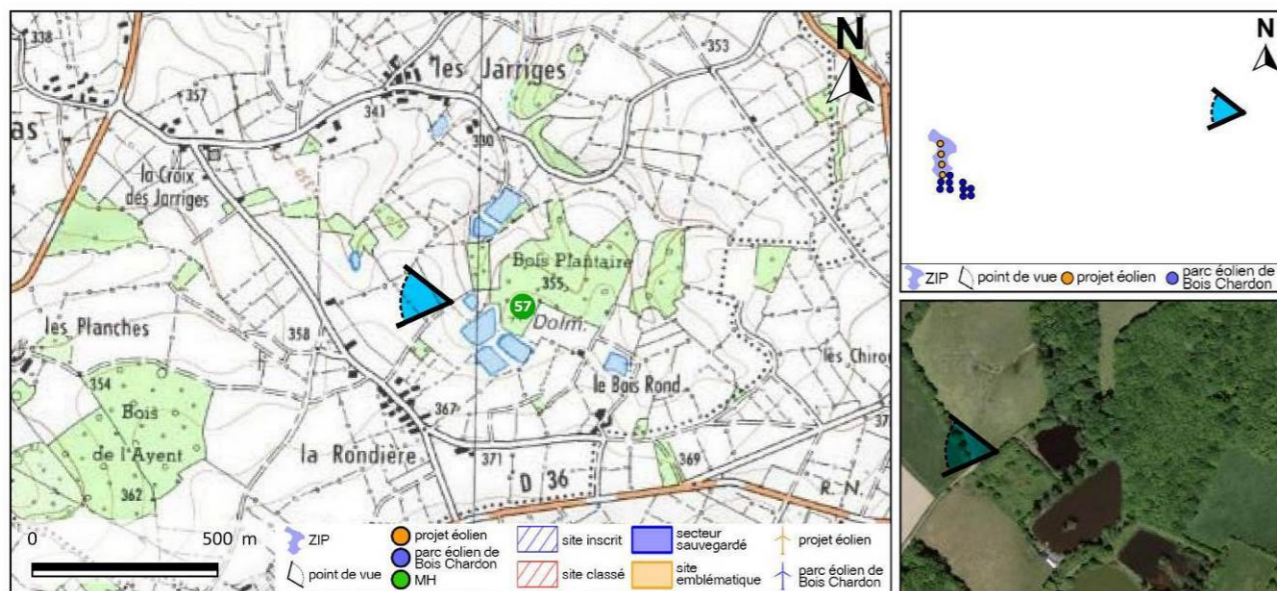


Vue équiangulaire

Les éoliennes sont forcées au premier plan pour faciliter leur localisation mais elles seront masquées par les éléments du paysage et ne seront pas visibles depuis ce point de vue. L'impact est nul.



### (80) Depuis le dolmen du Bois Plantaire à Orsennes (MH n°57)



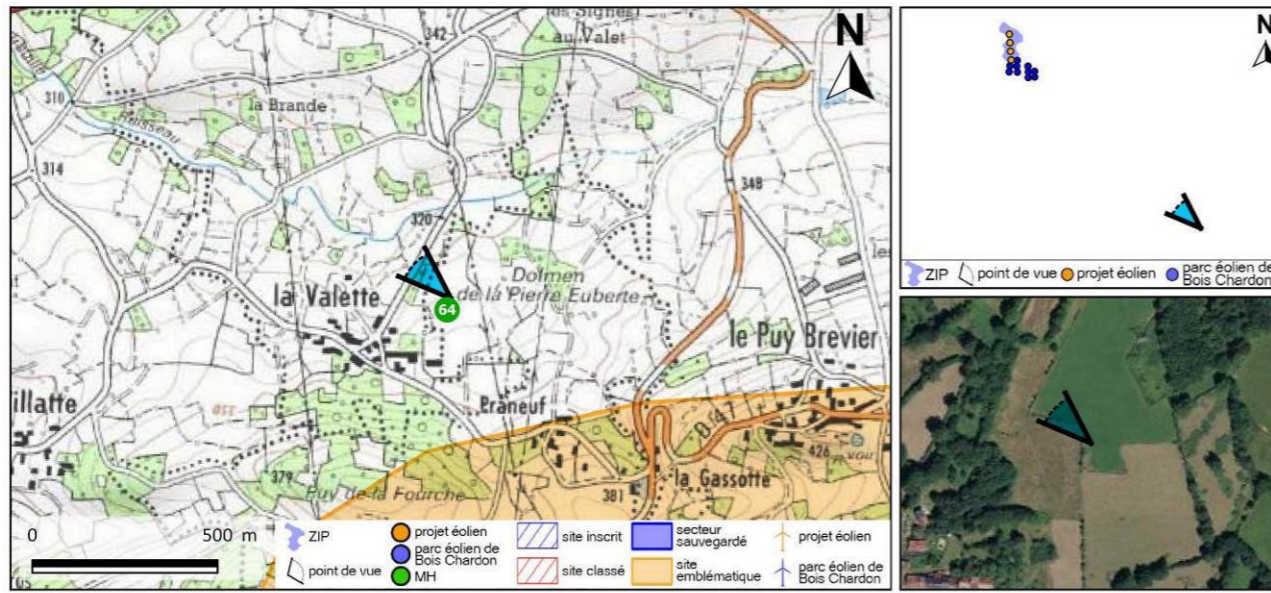
Angle du point de vue : 62° ■ Distance à l'éolienne la plus proche (E1) : 17730 m

← Eolienne du projet masquée ← Eolienne du projet visible

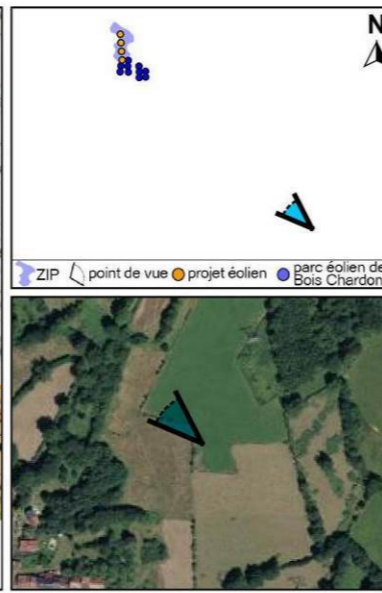




(81) Depuis le dolmen de la Pierre Euberte à Naillat (MH n°64)



Angle du point de vue : 40° ■ Distance à l'éolienne la plus proche (E4) : 17885 m



← Eolienne du projet masquée ← Eolienne du projet visible

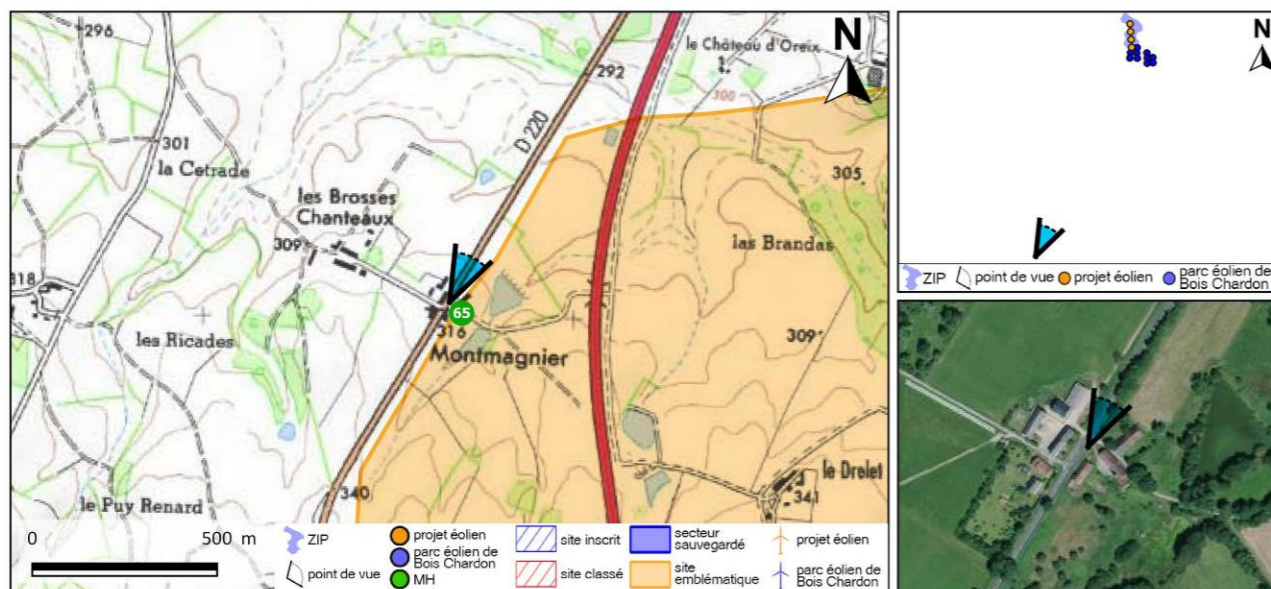
Vue équiangulaire



Les éoliennes sont forcées au premier plan pour faciliter leur localisation mais elles seront masquées par les éléments du paysage et ne seront pas visibles depuis ce point de vue. L'impact est nul.



### (82) A Arnac la Poste, depuis la Maison de Montmagnier (MH n°65)



Angle du point de vue : 40° ■ Distance à l'éolienne la plus proche (E4) : 17930 m

← - - Eolienne du projet masquée ← Eolienne du projet visible



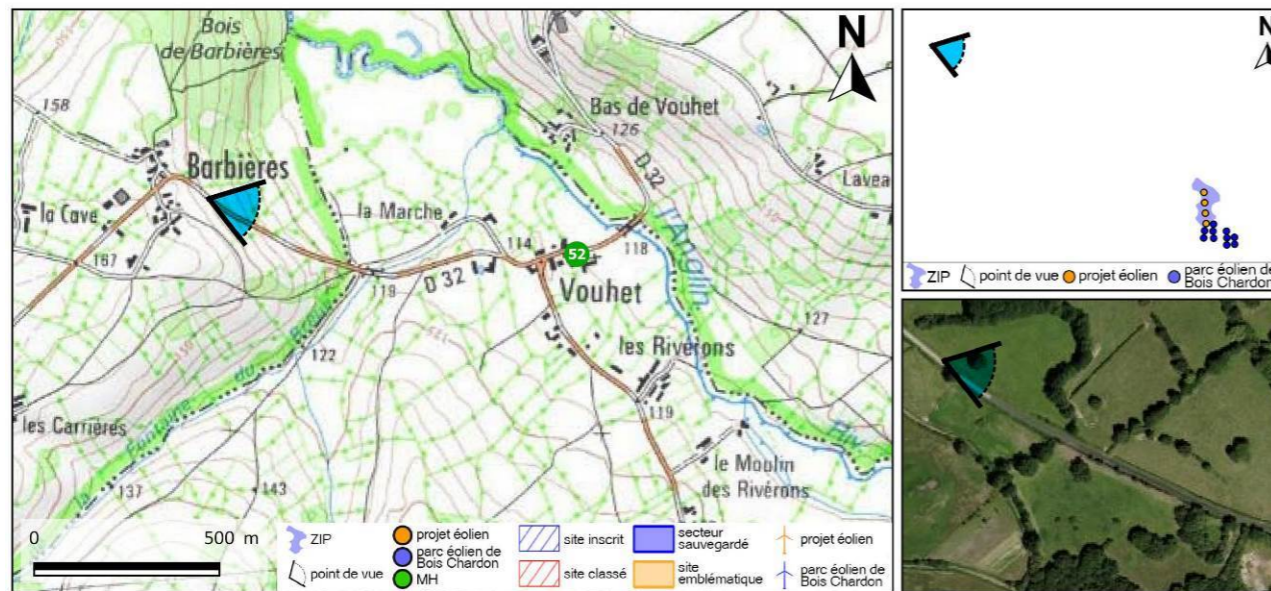
Vue équiangulaire



Ce point de vue est impacté par le parc éolien de Bois Chardon visible dans l'axe de la route RD720 et aux abords même de la maison. Les éoliennes en projet sont à peine visibles depuis cette vue et ont un impact faible sur la maison et ses abords.



(83) Depuis un point haut en covisibilité avec la chapelle de Vouhet (MH n°52)



Angle du point de vue : 69° ■ Distance à l'éolienne la plus proche (E1) : 17985 m

← - - - Eolienne du projet masquée ← - - - Eolienne du projet visible



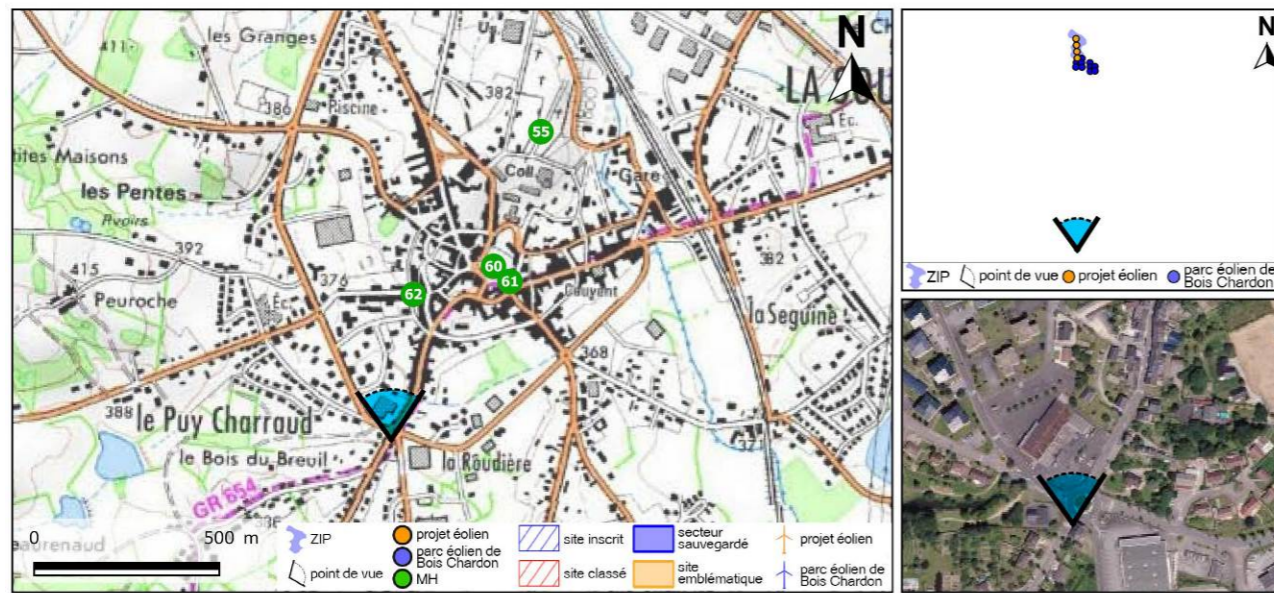
Vue équiangulaire



A 18 km de l'observateur, l'impact des pales en rotation au-dessus de l'horizon est faible sur le paysage, d'autant que la chapelle depuis ce point haut n'est pas visible. L'impact est nul sur cette dernière.



(84) Depuis La Souterraine en covisibilité avec les monuments du centre ville que sont la porte du Puy Charraud (MH n°62), l'église Notre Dame (MH n°60) et le portail de l'ancienne église (MH n°61)



Angle du point de vue : 69° ■ Distance à l'éolienne la plus proche (E4) : 18040 m

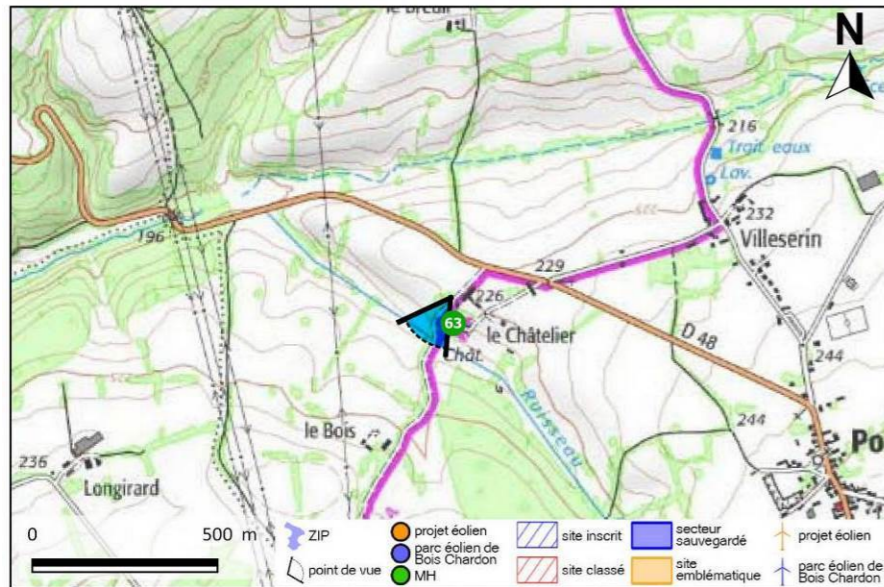
← Eolienne du projet masquée ← Eolienne du projet visible



Les éoliennes sont forcées au premier plan pour faciliter leur localisation mais elles seront masquées par les éléments du paysage et ne seront pas visibles depuis ce point de vue. L'impact est nul.



### (85) Depuis le château du Châtelier à Pommiers (MH n°63)



Angle du point de vue : 60° ■ Distance à l'éolienne la plus proche (E1) : 18155 m

← Eolienne du projet masquée ← Eolienne du projet visible

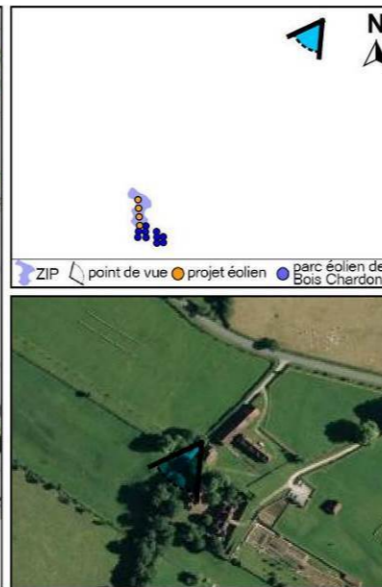


photo du monument

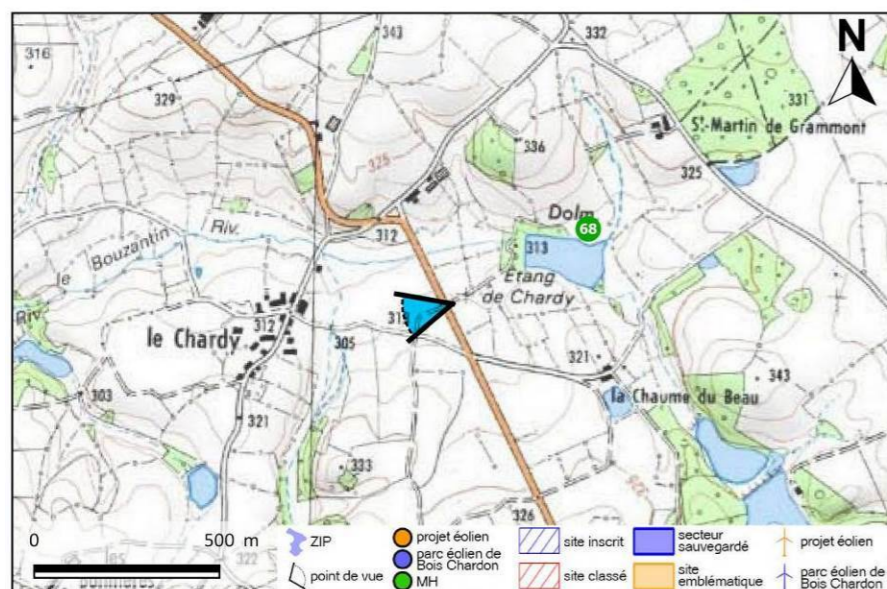


Vue équiangulaire

Les éoliennes sont forcées au premier plan pour faciliter leur localisation mais elles seront masquées par les éléments du paysage et ne seront pas visibles depuis ce point de vue. L'impact est nul.



(86) Depuis le chemin qui mène au dolmen dit de Chardy à Orsennes (MH n°68)

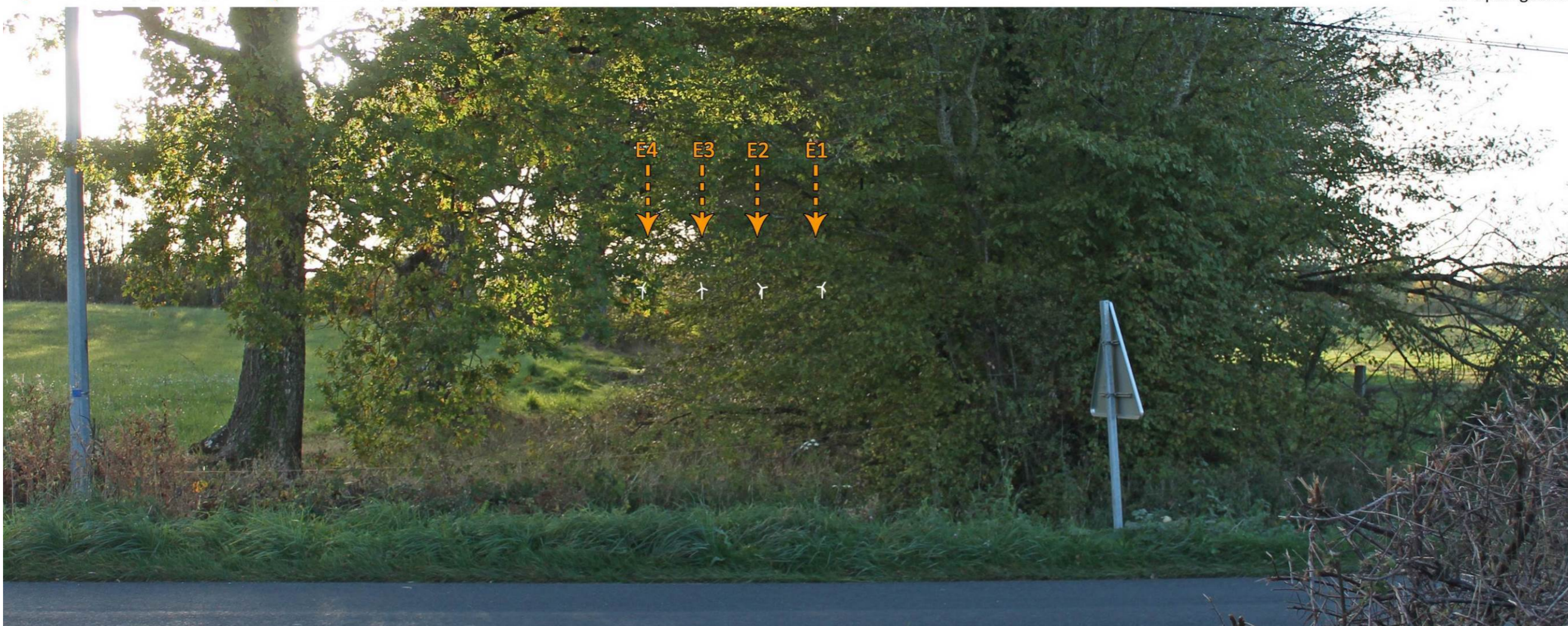


Angle du point de vue : 50° ■ Distance à l'éolienne la plus proche (E1) : 18465 m

← Eolienne du projet masquée ← Eolienne du projet visible



Vue équiangulaire

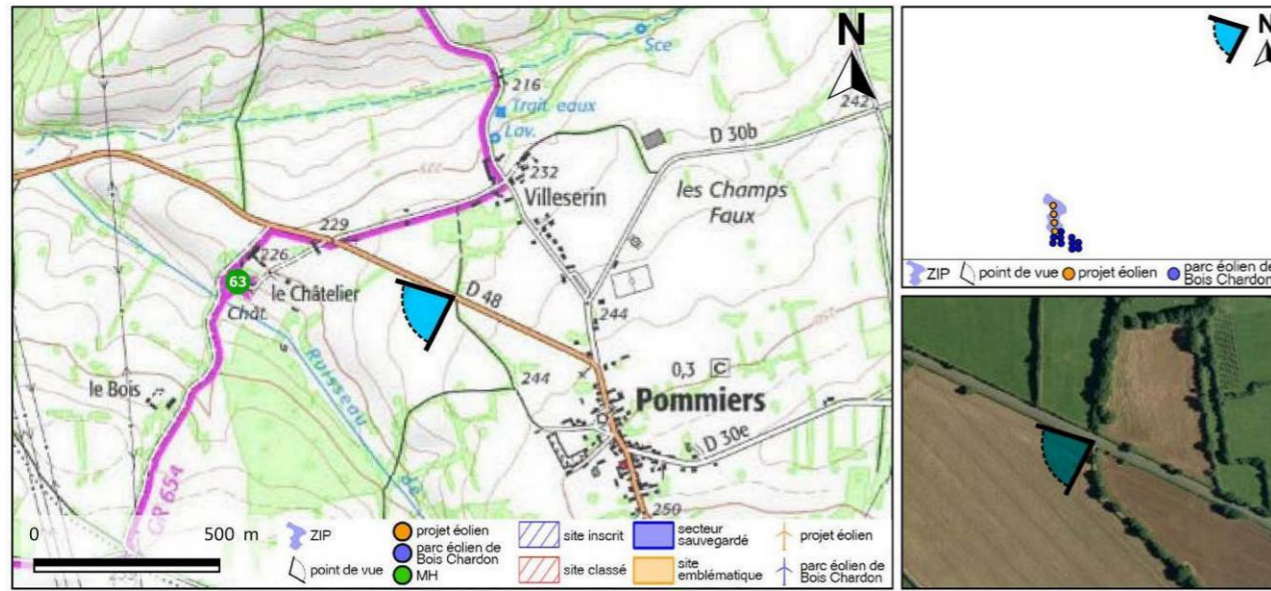


Les éoliennes sont forcées au premier plan pour faciliter leur localisation mais elles seront masquées par les éléments du paysage et ne seront pas visibles depuis ce point de vue. L'impact est nul.





(87) A Pommiers, depuis un point en covisibilité avec le château du Châtelier (MH n°63)



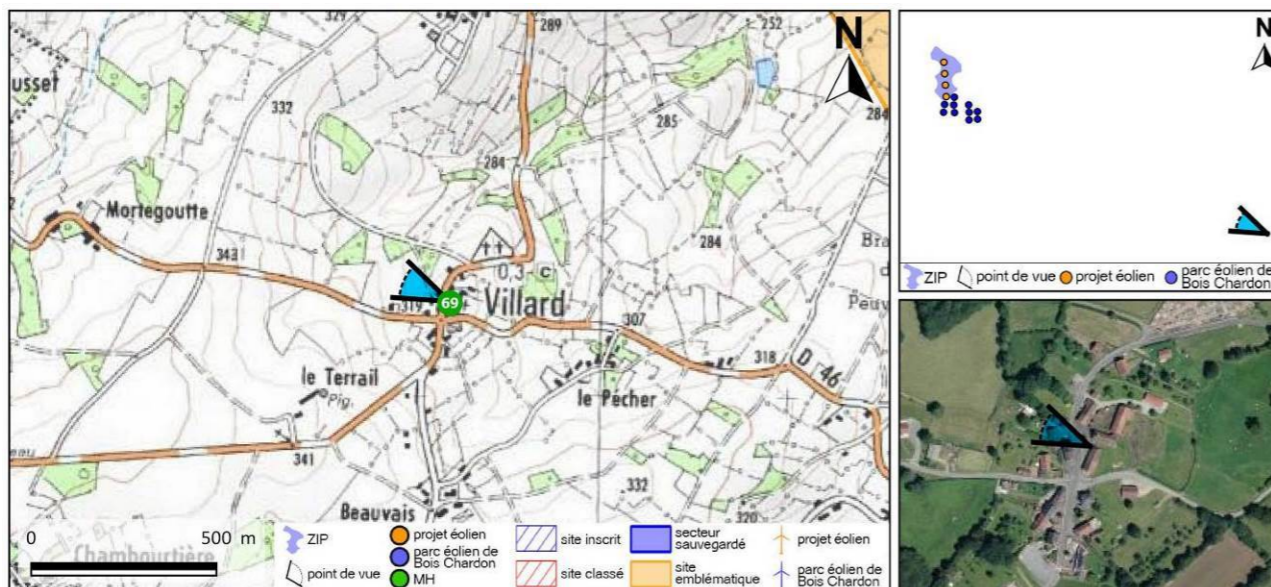
← Eolienne du projet masquée ← Eolienne du projet visible



Les éoliennes sont forcées au premier plan pour faciliter leur localisation mais elles seront masquées par les éléments du paysage et ne seront pas visibles depuis ce point de vue. L'impact est nul.



### (88) Depuis l'église de la Conversion de Saint Paul à Villard (MH n°69)



Angle du point de vue : 40° ■ Distance à l'éolienne la plus proche (E4) : 18500 m



photo du monument



--- Eolienne du projet masquée    — Eolienne du projet visible

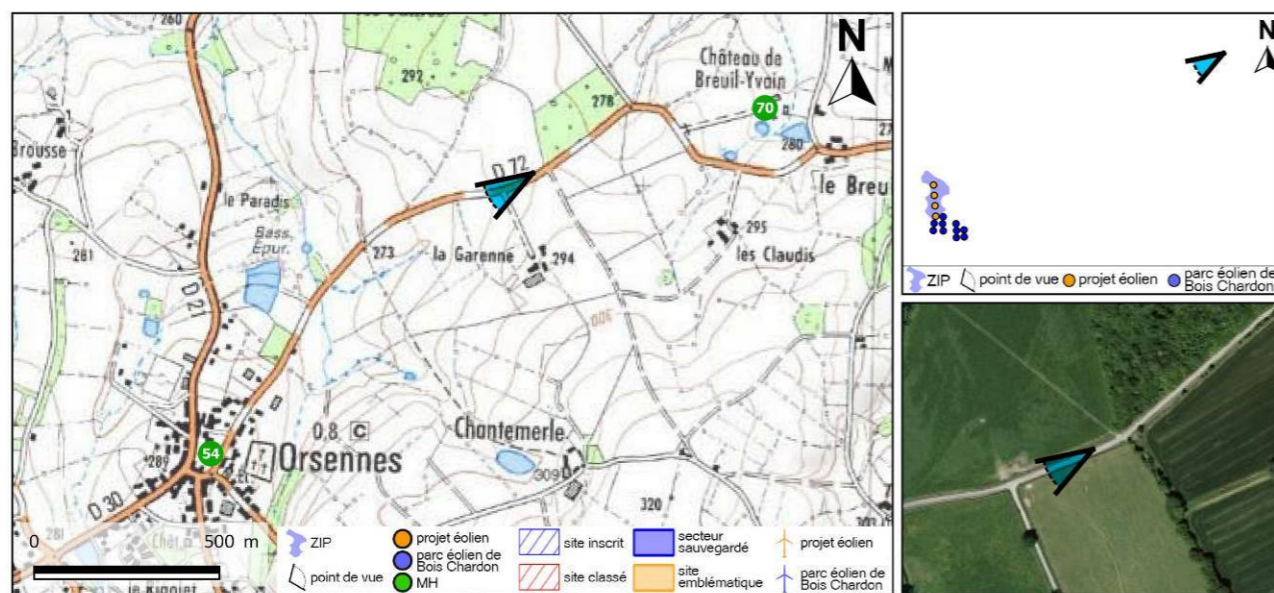


Vue équiangulaire

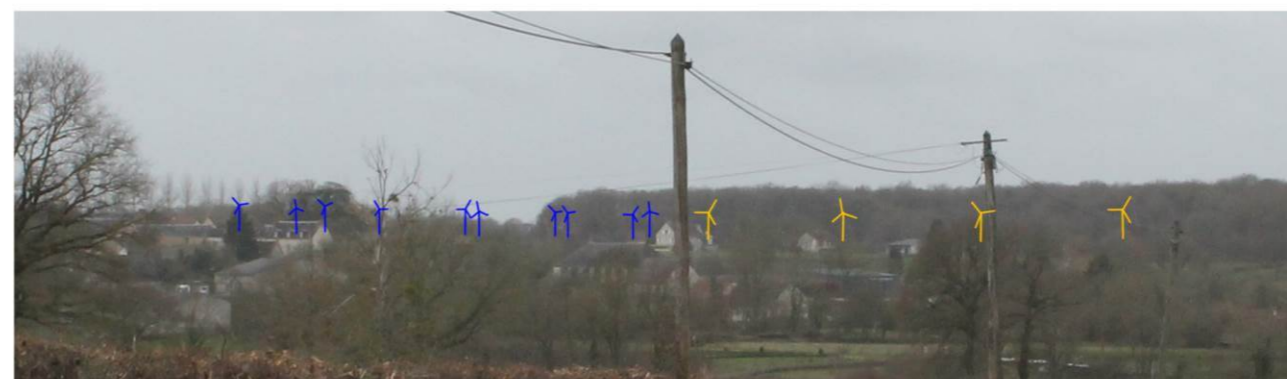
Les éoliennes sont forcées au premier plan pour faciliter leur localisation mais elles seront masquées par les éléments du paysage et ne seront pas visibles depuis ce point de vue. L'impact est nul.



(89) Depuis un point haut en covisibilité avec l'église Saint Martin d'Orsennes (MH n°54)

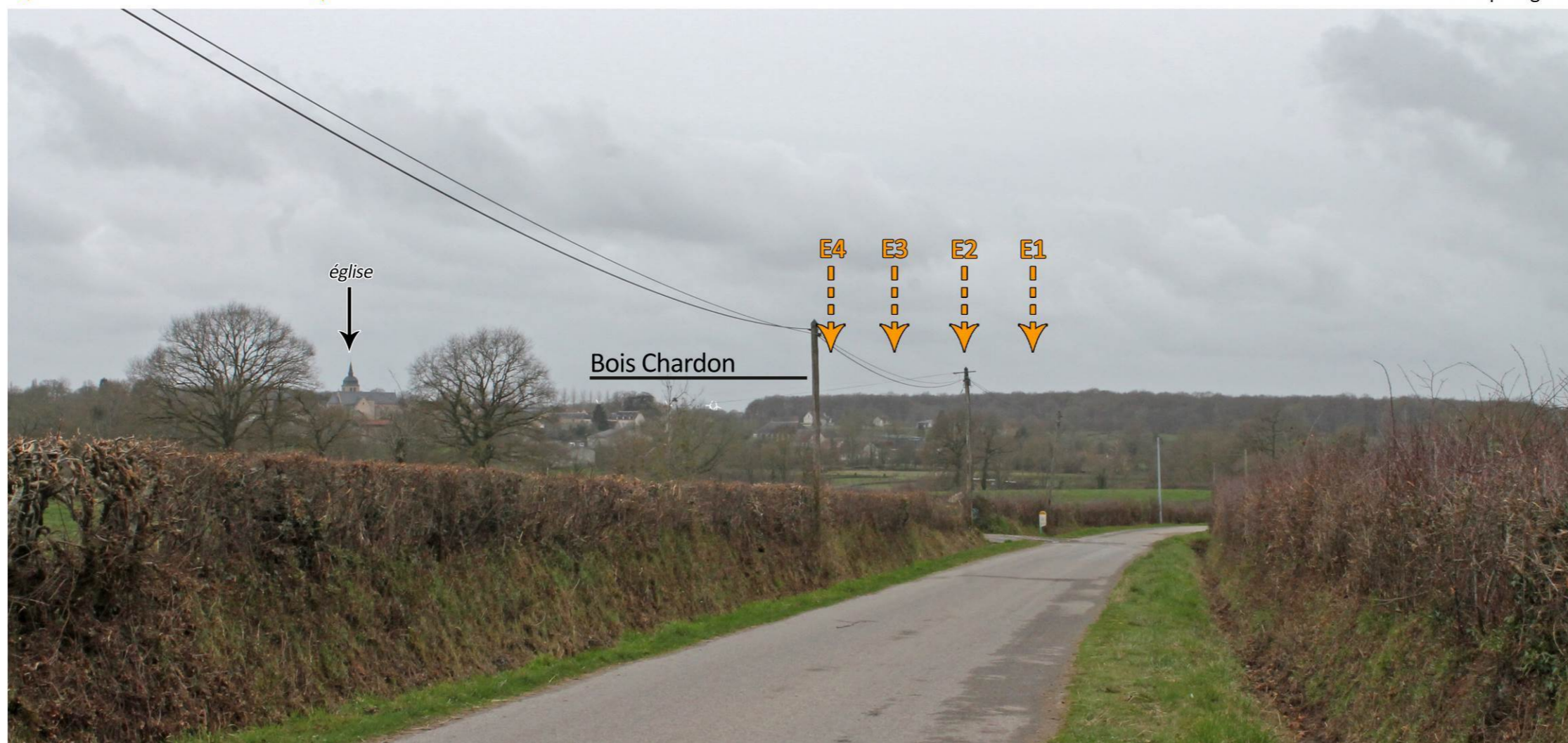


Angle du point de vue : 38° ■ Distance à l'éolienne la plus proche (E1) : 18555 m



Eolienne du projet masquée    
 Eolienne du projet visible

Vue équiangulaire



Les éoliennes sont forcées au premier plan pour faciliter leur localisation mais elles seront masquées par les éléments du paysage et ne seront pas visibles depuis ce point de vue. L'impact est nul.



(90) Depuis le château du Courbat au Pechereau (MH n°67)

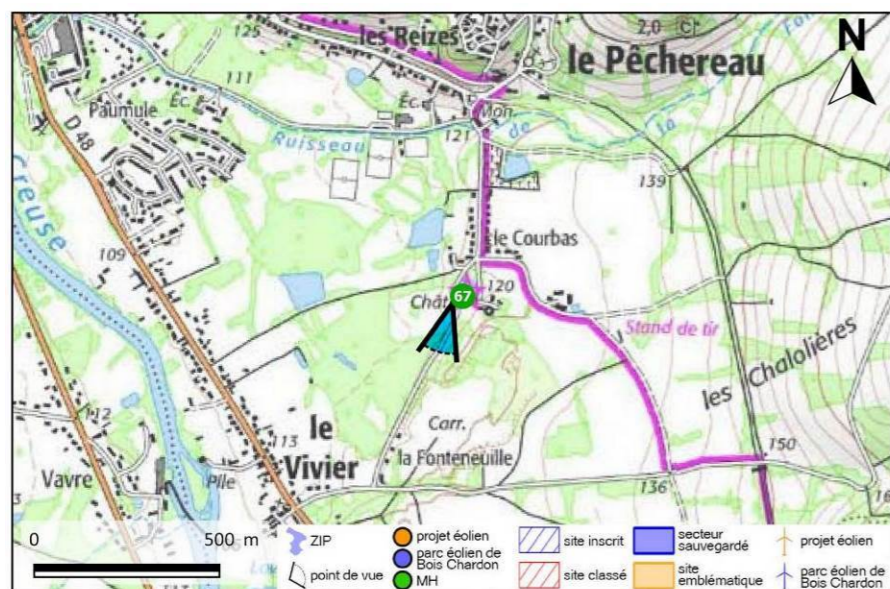
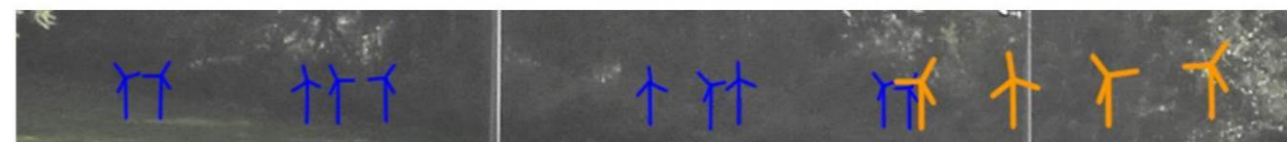


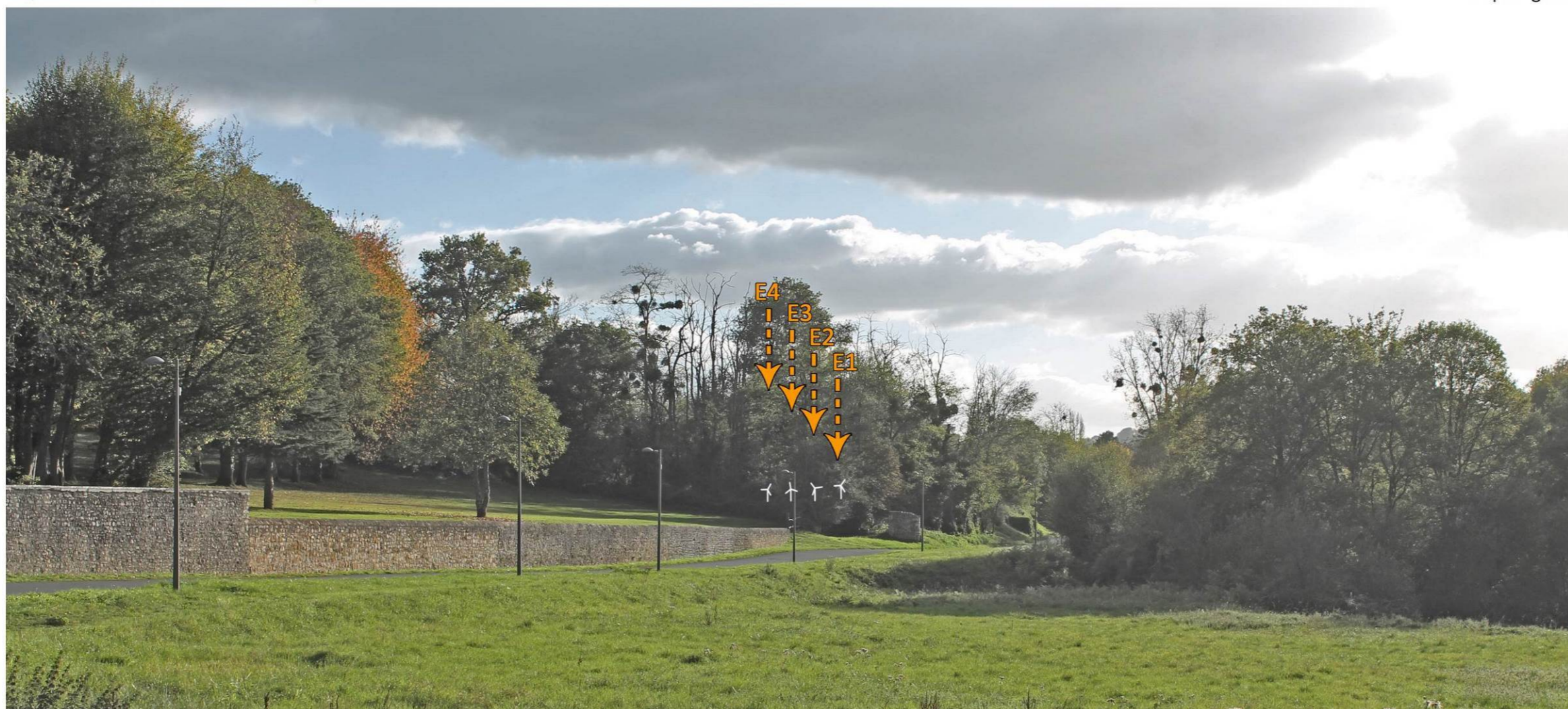
photo du monument



Angle du point de vue : 40° ■ Distance à l'éolienne la plus proche (E1) : 18650 m

--- Eolienne du projet masquée    — Eolienne du projet visible

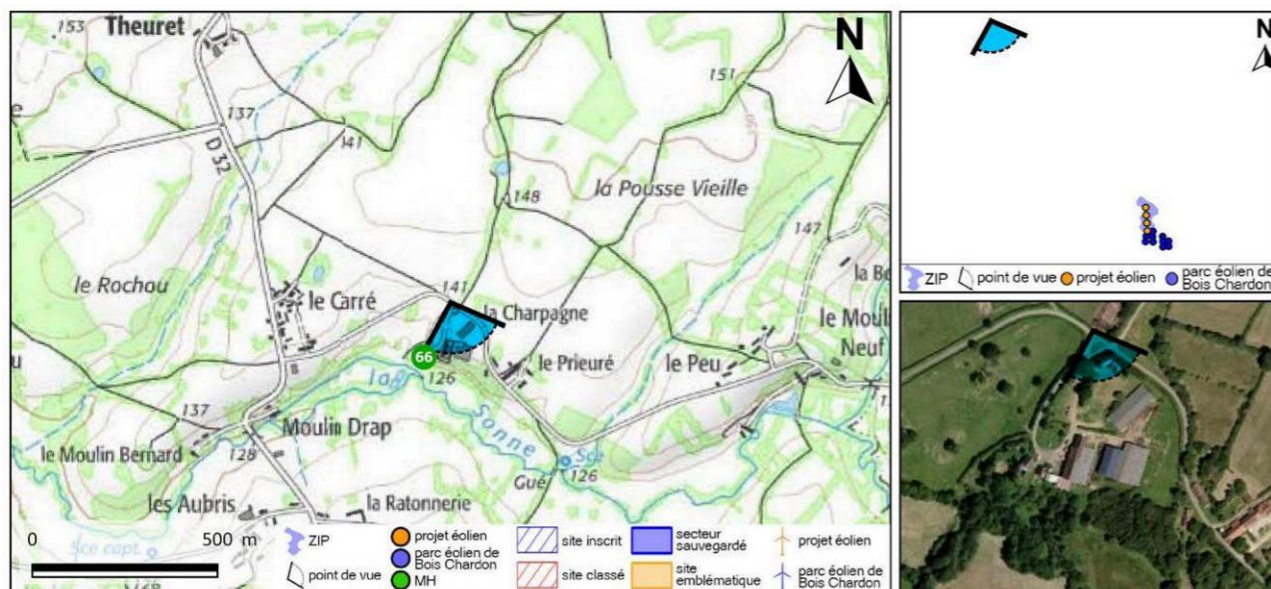
Vue équiangulaire



Les éoliennes sont forcées au premier plan pour faciliter leur localisation mais elles seront masquées par les éléments du paysage et ne seront pas visibles depuis ce point de vue. L'impact est nul.

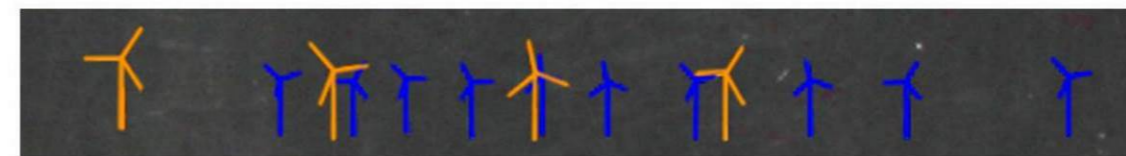


### (91) Depuis l'ancienne commanderie de Prissac (MH n°66)



Angle du point de vue : 96° ■ Distance à l'éolienne la plus proche (E1) : 18845 m

← Eolienne du projet masquée ← Eolienne du projet visible



Panoramique



commanderie

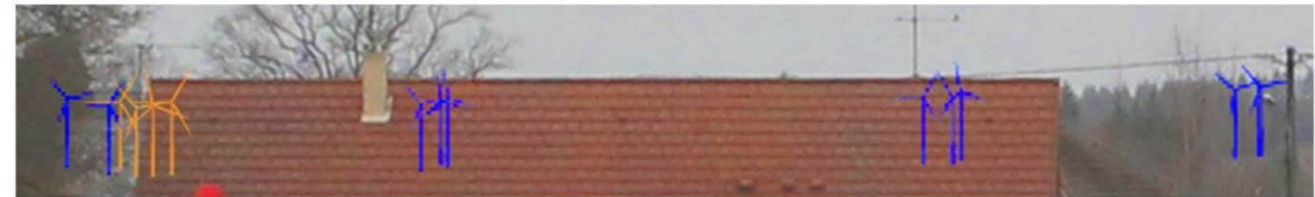
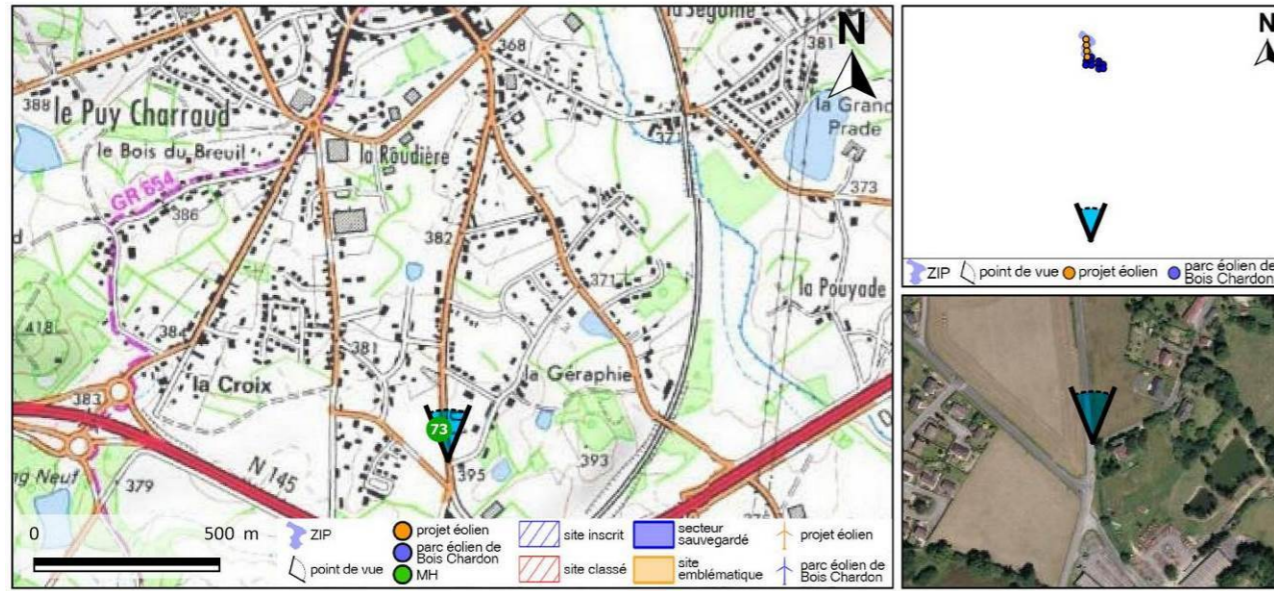


E1 E2 E3 E4  
↓ ↓ ↓ ↓  
↑ ↑ ↑ ↑

Les éoliennes sont forcées au premier plan pour faciliter leur localisation mais elles seront masquées par les éléments du paysage et ne seront pas visibles depuis ce point de vue. L'impact est nul.



**(92) Depuis le ménhir de la Gérafie à La Souterraine (MH n°73)**



← Eolienne du projet masquée   ← Eolienne du projet visible

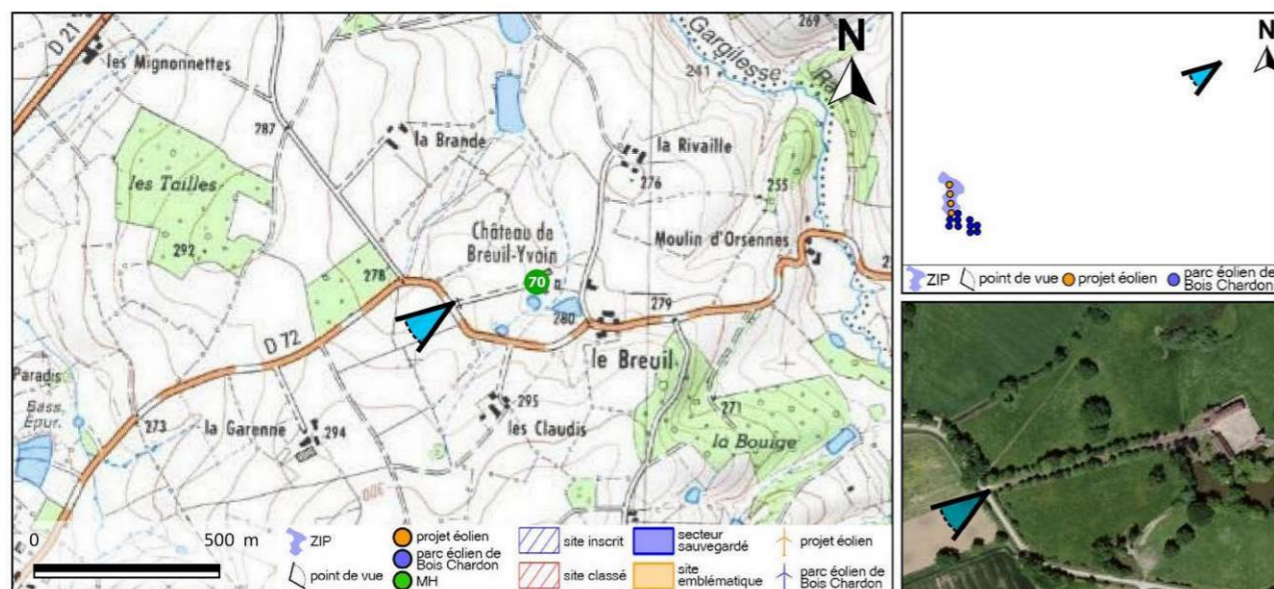
Vue équiangulaire



Les éoliennes sont forcées au premier plan pour faciliter leur localisation mais elles seront masquées par les éléments du paysage et ne seront pas visibles depuis ce point de vue. L'impact est nul.



### (93) Depuis l'entrée du château de Breuil-Yvain à Orsennes (MH n°70)



Angle du point de vue : 38° ■ Distance à l'éolienne la plus proche (E1) : 18965 m



photo du monument



← Eolienne du projet masquée   ← Eolienne du projet visible

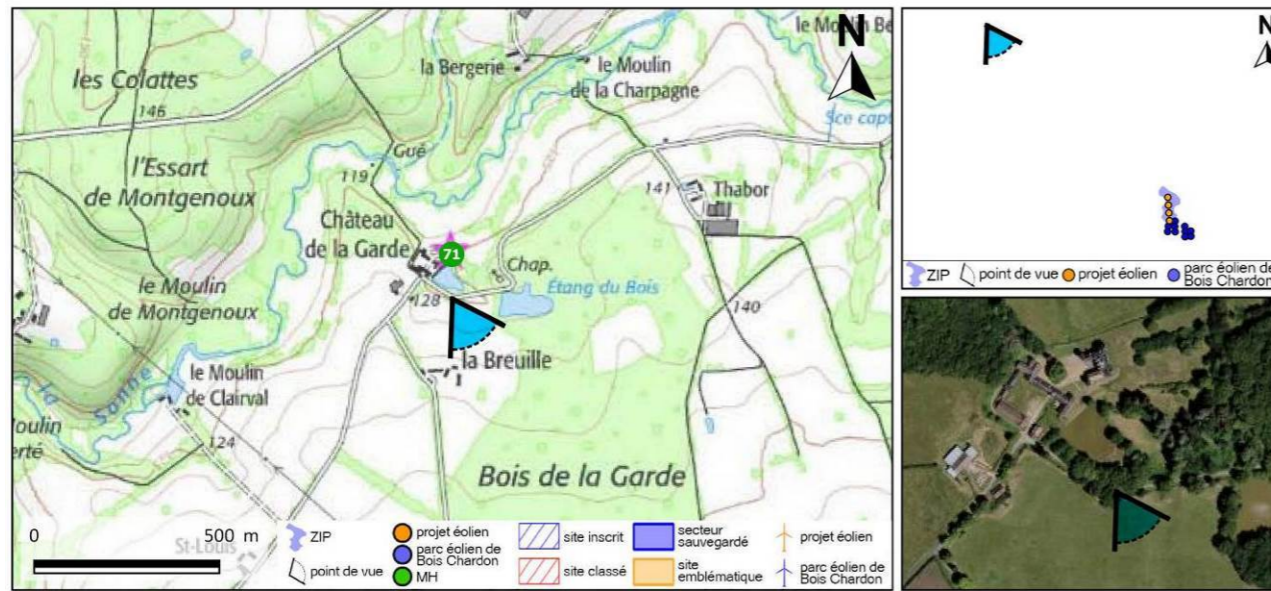
Vue équiangulaire



Les éoliennes sont forcées au premier plan pour faciliter leur localisation mais elles seront masquées par les éléments du paysage et ne seront pas visibles depuis ce point de vue. L'impact est nul.

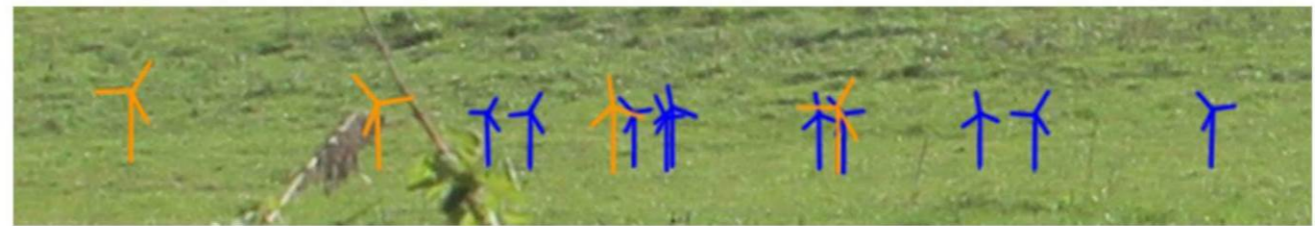


### (94) Depuis l'entrée du château de la Garde Giron à Prissac (MH n°71)



Angle du point de vue : 65° ■ Distance à l'éolienne la plus proche (E1) : 19380 m

← Eolienne du projet masquée ← Eolienne du projet visible



Vue équiangulaire



Les éoliennes sont forcées au premier plan pour faciliter leur localisation mais elles seront masquées par les éléments du paysage et ne seront pas visibles depuis ce point de vue. L'impact est nul.





### (95) Depuis l'église Saint Michel de Lourdoueix Saint Michel (MH n°72)



photo du monument



Angle du point de vue : 70° ■ Distance à l'éolienne la plus proche (E1) : 19475 m

← Eolienne du projet masquée ← Eolienne du projet visible

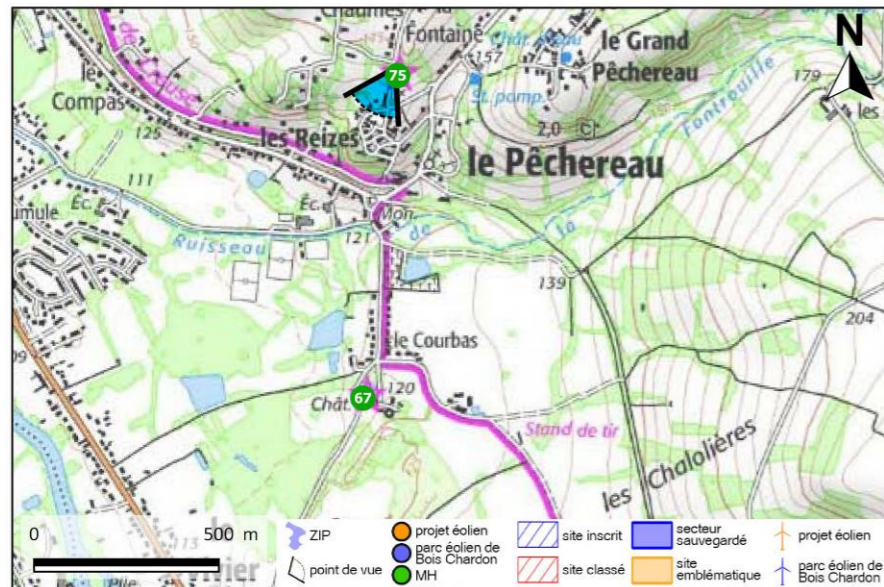


Vue équiangulaire

Les éoliennes sont forcées au premier plan pour faciliter leur localisation mais elles seront masquées par les éléments du paysage et ne seront pas visibles depuis ce point de vue. L'impact est nul.



(96) Depuis la maison à trois carres du Pechereau (MH n°75)



Angle du point de vue : 64° ■ Distance à l'éolienne la plus proche (E1) : 19555 m

← Eolienne du projet masquée ← Eolienne du projet visible

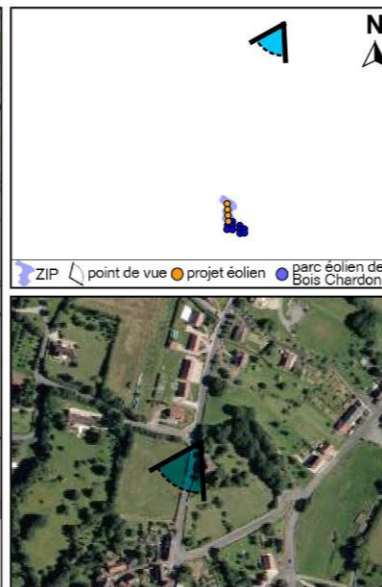


photo du monument



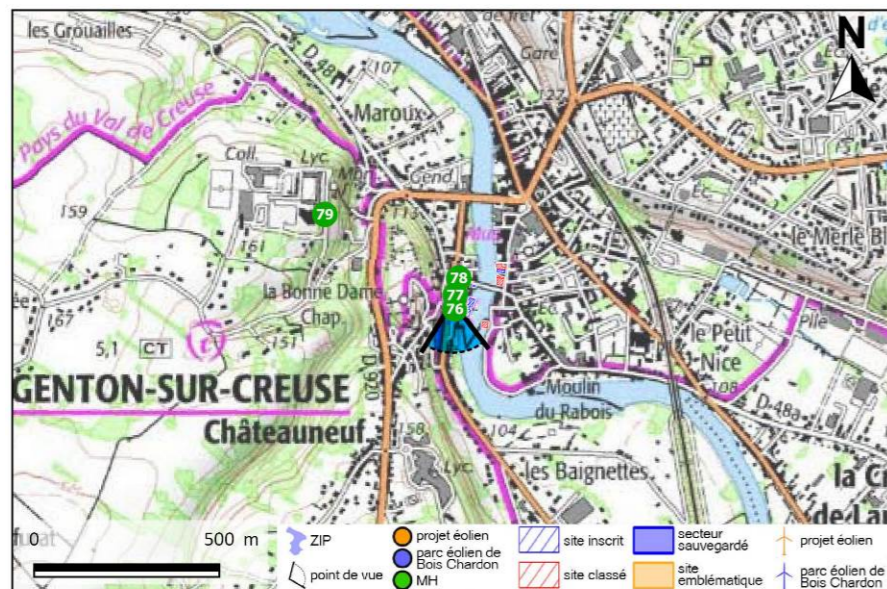
Vue équiangulaire



Le point de vue en hauteur permet un large vue sur le paysage lointain et sur le parc éolien de Bois Chardon auquel viennent s'ajouter les éoliennes en projet. L'impact des rotors est faible à cette distance (près de 20 km) et les éoliennes se distinguent à peine sur l'horizon.

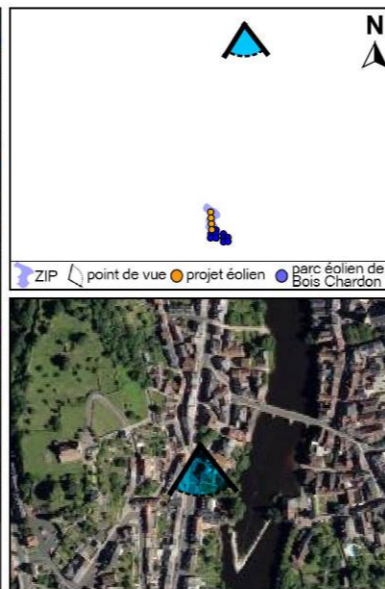


(97) A Argenton sur Creuse, depuis la chapelle Saint Benoit (MH n°76) et à proximité de l'hôtel de Chevigny (MH n°77) et de la maison inscrite (MH n°78)



Angle du point de vue : 70° ■ Distance à l'éolienne la plus proche (E1) : 19690 m

--- Eolienne du projet masquée ← Eolienne du projet visible



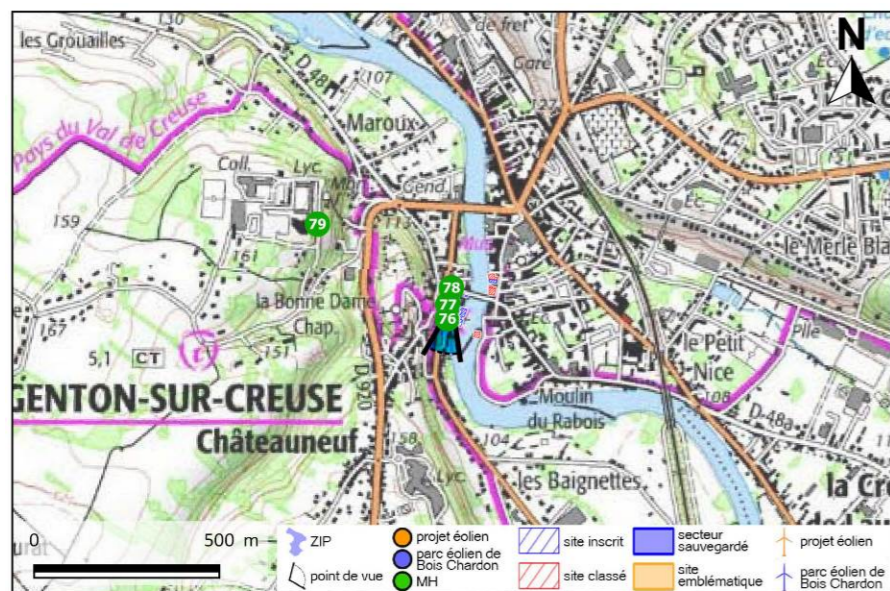
Vue équiangulaire



Les éoliennes sont forcées au premier plan pour faciliter leur localisation mais elles seront masquées par les éléments du paysage et ne seront pas visibles depuis ce point de vue. L'impact est nul.



(98) Depuis l'hôtel de Chevigny à Argenton sur Creuse (MH n°77)



Angle du point de vue : 38° ■ Distance à l'éolienne la plus proche (E1) : 19715 m

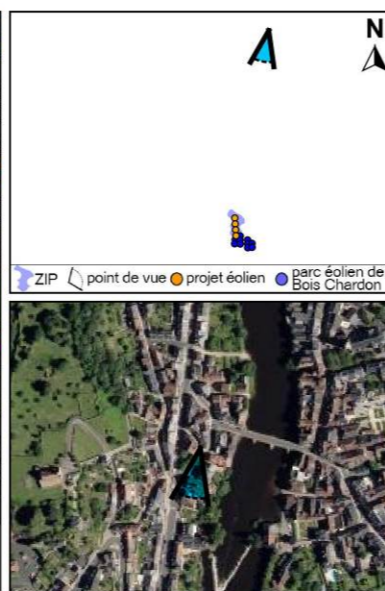
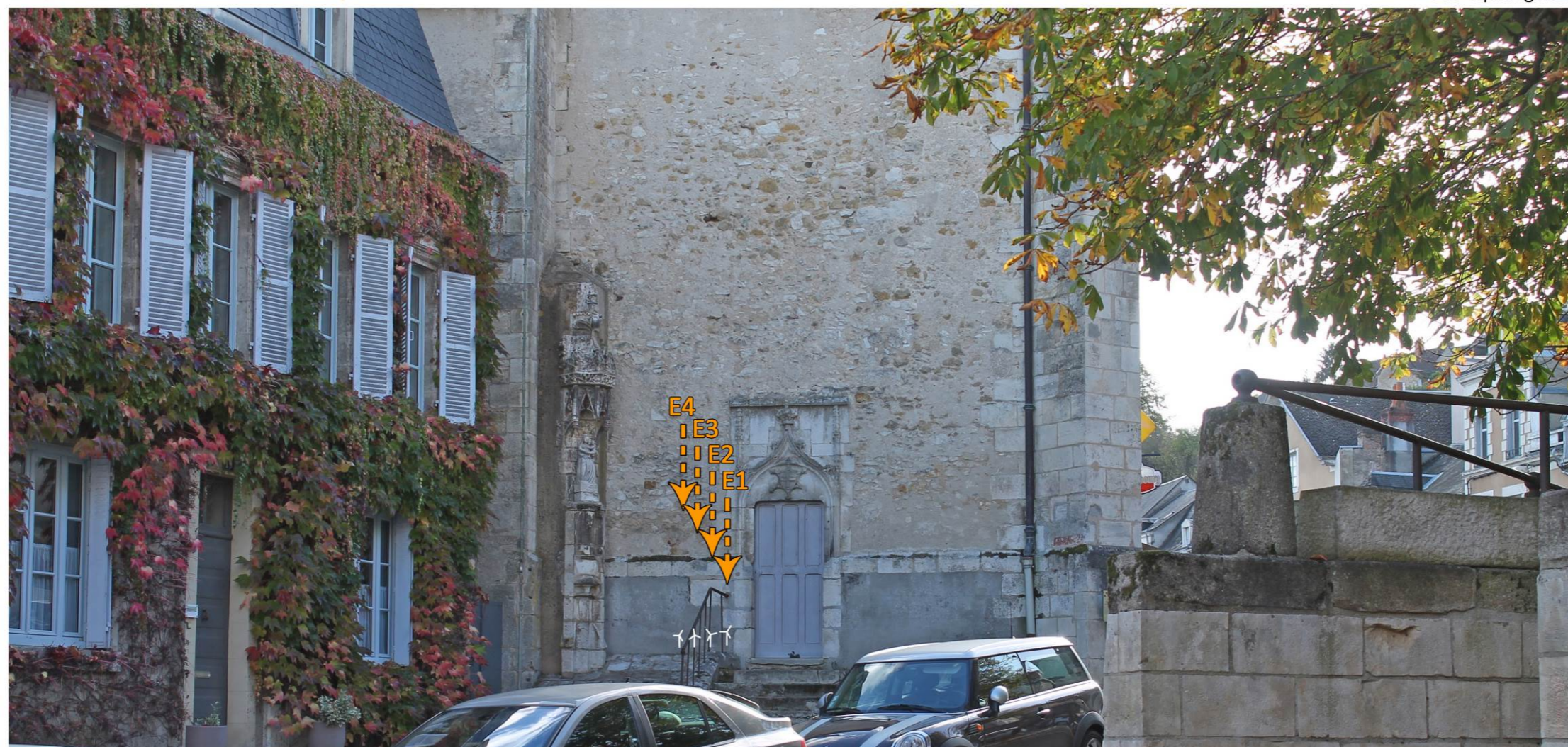


photo du monument



Eolienne du projet masquée    
 Eolienne du projet visible

Vue équiangulaire



Les éoliennes sont forcées au premier plan pour faciliter leur localisation mais elles seront masquées par les éléments du paysage et ne seront pas visibles depuis ce point de vue. L'impact est nul.



(99) Depuis la maison et sa porte inscrite à Argenton sur Creuse (MH n°78)

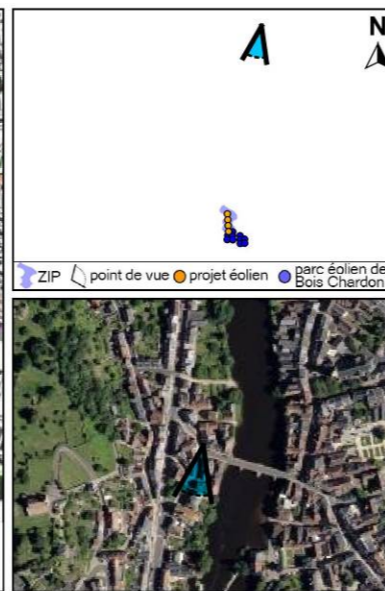


photo du monument



Angle du point de vue : 38° ■ Distance à l'éolienne la plus proche (E1) : 19750 m

← - - - Eolienne du projet masquée ← - - - Eolienne du projet visible

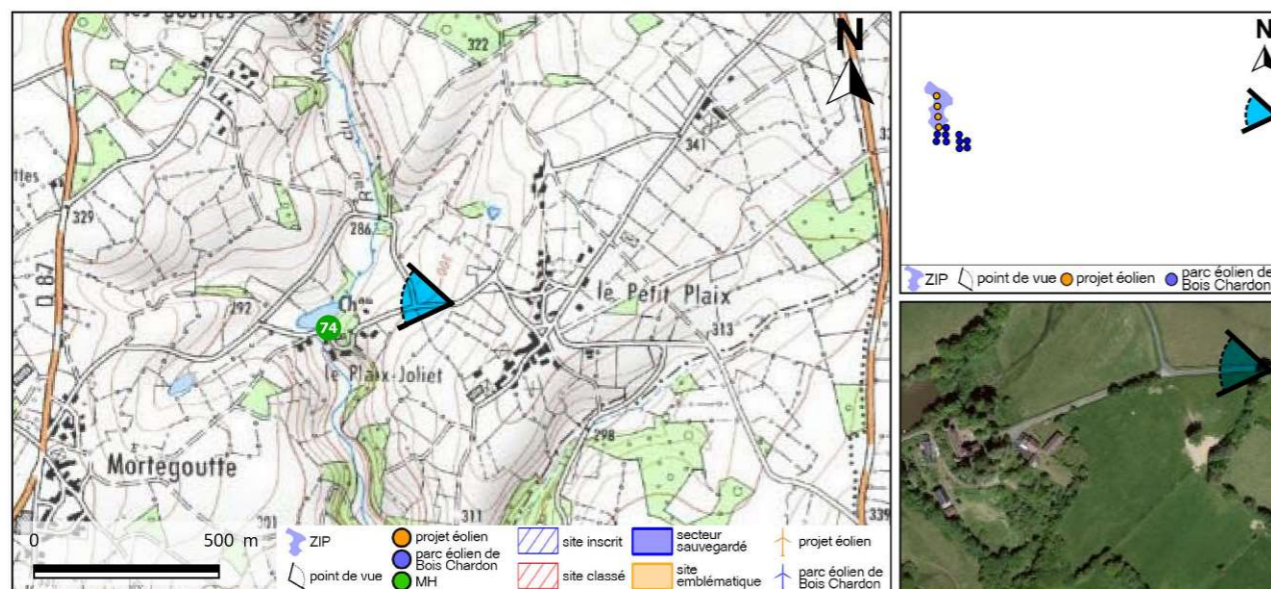
Vue équiangulaire



Les éoliennes sont forcées au premier plan pour faciliter leur localisation mais elles seront masquées par les éléments du paysage et ne seront pas visibles depuis ce point de vue. L'impact est nul.



(100) Depuis un point en covisibilité avec le château du Plaix Joliet (MH n°74) à Lourdoueix Saint Michel



Angle du point de vue : 67° ■ Distance à l'éolienne la plus proche (E4) : 19770 m

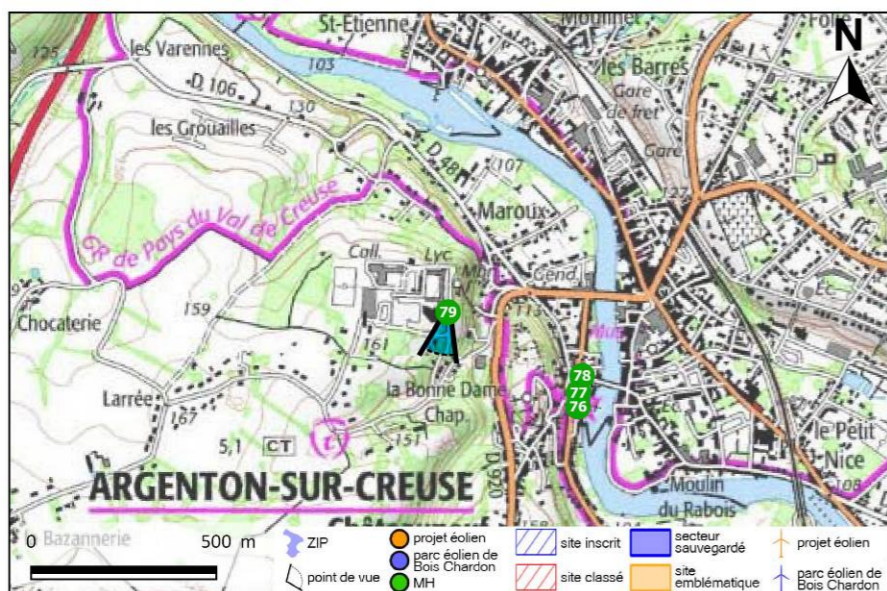
← Eolienne du projet masquée   ← Eolienne du projet visible



Les éoliennes sont forcées au premier plan pour faciliter leur localisation mais elles seront masquées par les éléments du paysage et ne seront pas visibles depuis ce point de vue. L'impact est nul.



(101) Depuis le lycée Rollinat d'Argenton sur Creuse (MH n°79)



Angle du point de vue : 38° ■ Distance à l'éolienne la plus proche (E1) : 19885 m

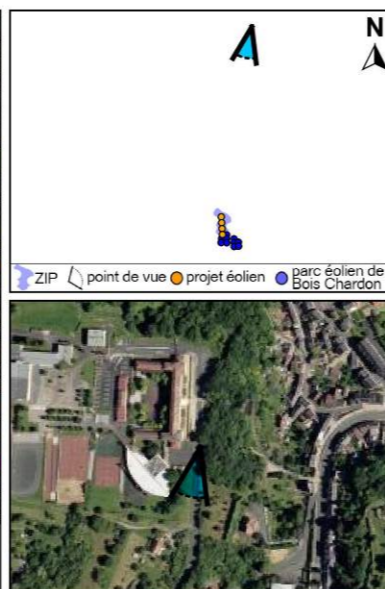


photo du monument



Eolienne du projet masquée    
 Eolienne du projet visible

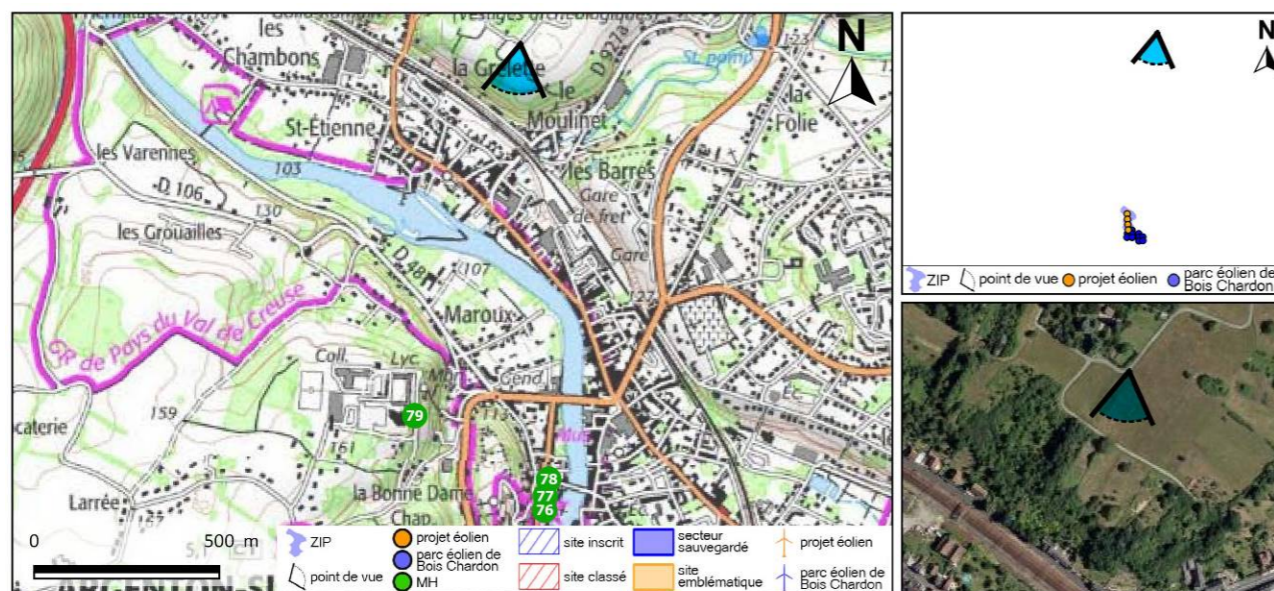
Vue équiangulaire



Les éoliennes sont forcées au premier plan pour faciliter leur localisation mais elles seront masquées par les éléments du paysage et ne seront pas visibles depuis ce point de vue. L'impact est nul.



(102) Depuis un point haut en covisibilité avec les monuments historiques de Argenton sur Creuse : MH n°76, MH n°77, MH n°78 et MH n°79



Angle du point de vue : 64° ■ Distance à l'éolienne la plus proche (E1) : 20900 m

← Eolienne du projet masquée ← Eolienne du projet visible



Vue équiangulaire



Les éoliennes sont forcées au premier plan pour faciliter leur localisation mais elles seront masquées par les éléments du paysage et ne seront pas visibles depuis ce point de vue. L'impact est nul.





# PARTIE 4 – PIERCE 2 - ETUDE D'IMPACT SUR L'ENVIRONNEMENT ET LA SANTE

## SECTION IV : LE PAYSAGE ET LE PATRIMOINE

Le tableau qui suit fait la synthèse des impacts du parc éolien de Mouhet sur les monuments historiques.

N°	COMMUNE	DEPARTEMENT	PATRIMOINE	PROTECTION	ENJEU	Impact
<b>Périmètre rapproché entre 2 et 5km</b>						
1	MOUHET	36	Eglise Saint-Pierre de Mouhet	MH inscrit	modéré	nul
2	PARNAC	36	Eglise Saint-Martin de Parnac	MH inscrit	modéré	faible
3	AZERABLES	23	Eglise St Georges	MH classé	modéré	nul à faible
4	PARNAC	36	Dolmen des Gorces ou de Montgarneau	MH classé	faible	nul
5	AZERABLES	23	Chapelle château Montjouan	MH inscrit	modéré	faible
<b>Périmètre éloigné entre 5 et 19km</b>						
6	PARNAC	36	Dolmen de l'Aire-aux-Martres	MH classé	faible	nul
7	PARNAC	36	Château de Montgarnaud	MH inscrit	fort	nul
8	BAZELAT	23	Eglise St Pierre et St Paul	MH inscrit	faible	faible
9	SAINT-BENOIT-DU-SAULT	36	Prieuré Saint-Benoît	MH classé	enjeu régional	nul
10	LA CHATRE-LANGLIN	36	Chaussée de l'Etang ou digue	MH classé	enjeu régional	nul
11	SAINT-BENOIT-DU-SAULT	36	Maison de l'Argentier	MH inscrit	faible	nul
12	LA CHATRE-LANGLIN	36	Dolmen de Passe-Bonneau	MH classé	faible	nul
13	EGUZON-CHANTOME	36	Restes du château	MH inscrit	faible	nul
14	LA CHAPELLE-BALOUÉ	23	Croix de chemin	MH classé	faible	nul
15	LA CHAPELLE-BALOUÉ	23	Eglise Notre Dame de Lorette	MH inscrit	faible	nul
16	ROUSSINES	36	Eglise Saint-Sulpice	MH classé	faible	nul
17	CROZANT	23	Domaine des Places	MH inscrit	faible	nul
18	CROZANT	23	Pont Charraud	MH inscrit	faible	nul
19	CHAZELET	36	Château de Chazelet	MH inscrit	faible	nul à faible
20	CROZANT	23	Ruines du château de Crozant	MH classé	faible	nul
21	CHAZELET	36	Eglise Saint-Jean-Baptiste	MH inscrit	faible	nul à faible
22	SAINT-GERMAIN-BEAUPRE	23	Château de St Germain Beaupré	MH classé et inscrit	faible	nul
23	CROZANT	23	Eglise Saint Etienne	MH classé	modéré	nul
24	VAREILLES	23	Eglise Saint-Pardoux	MH inscrit	faible	nul
25	CHAILLAC	36	Maison forte de la Grange Missée	MH inscrit	faible	nul
26	VAREILLES	23	Restes du manoir Montlebeau	MH classé	faible	nul
27	SAINT-GERMAIN-BEAUPRE	23	Eglise St Germain d'Auxerre	MH inscrit	faible	nul
28	CUZION	36	Restes du château de Chateaubrun	MH inscrit	faible	nul
29	CHAILLAC	36	Restes du château de Brosse	MH inscrit	enjeu régional	faible
30	BEAULIEU	36	Eglise Saint-Nicolas	MH inscrit	faible	nul
31	CEAULMONT	36	Ruines du château de la Prune-au-Pot	MH inscrit	faible	faible
32	SAINT-AGNANT-DE-VERSILLAT	23	Eglise St Agnant d'Orléans	MH inscrit	faible	nul
33	CHAILLAC	36	Eglise Saint-Pierre de Chaillac	MH inscrit	faible	nul
34	SAINT-AGNANT-DE-VERSILLAT	23	Lanterne des morts de St Agnant	MH inscrit	faible	nul
35	SAINT-SULPICE-LES-FEUILLES	87	Dolmen dit des Bras	MH classé	faible	nul
36	GARGILESSÉ-DAMPIERRE	36	Château et Tour de l'ancien château	MH classé et inscrit	modéré	nul
37	GARGILESSÉ-DAMPIERRE	36	Eglise Notre-Dame Gargillesse Dampierre	MH classé	modéré	nul
38	GARGILESSÉ-DAMPIERRE	36	Maison de George Sand	MH classé	faible	nul
39	CEAULMONT	36	Eglise Saint-Saturnin	MH inscrit	faible	nul



# PARTIE 4 – PIERCE 2 - ETUDE D'IMPACT SUR L'ENVIRONNEMENT ET LA SANTE

## SECTION IV : LE PAYSAGE ET LE PATRIMOINE

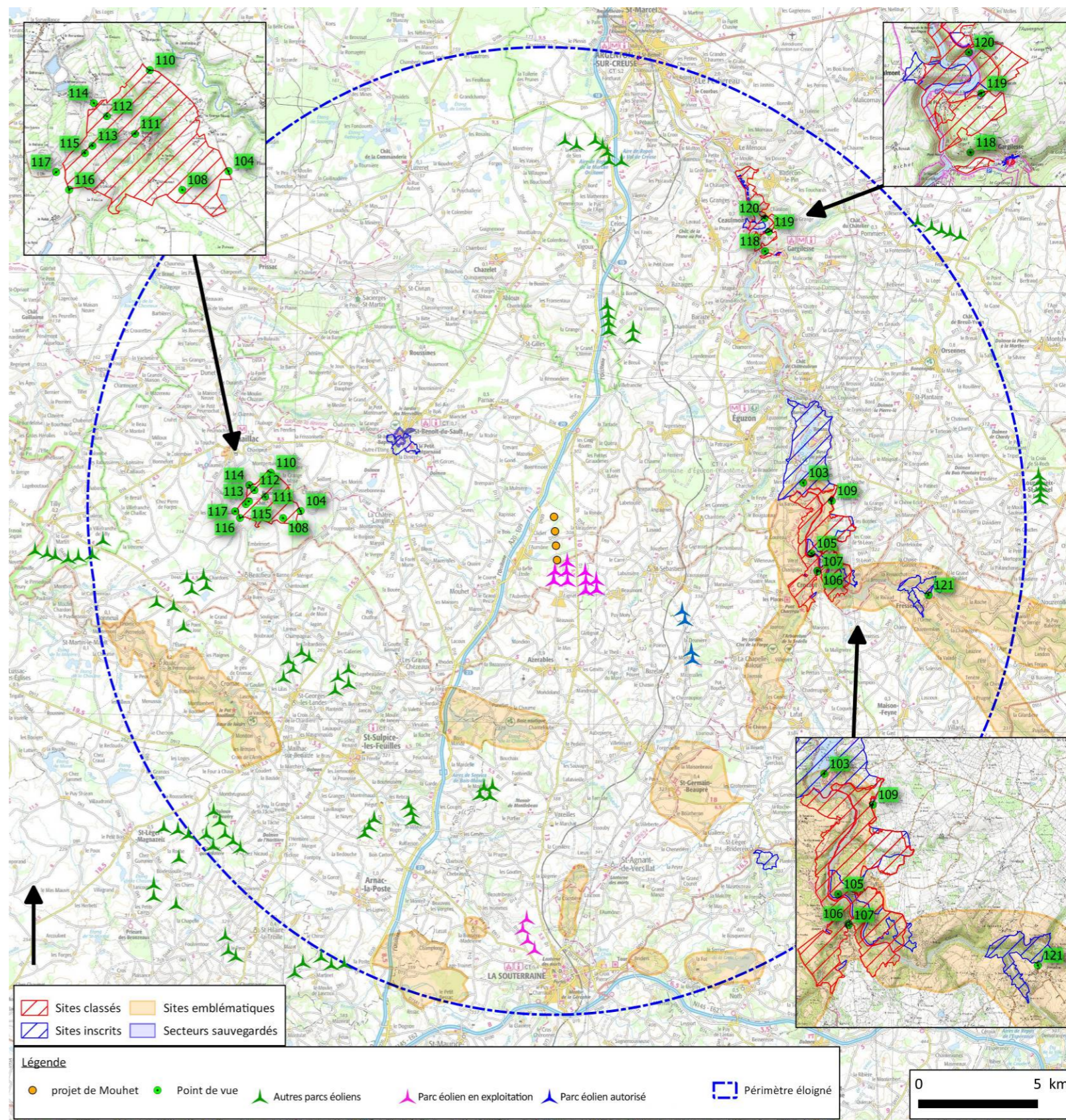
40	SAINT-PLANTAIRE	36	Dolmen La Pierre-à-la-Marte	MH classé	faible	nul
41	CROMAC	87	Domaine du château de Lascroux	MH inscrit	faible	nul
42	CROMAC	87	Eglise Saint-Sylvain	MH inscrit	faible	nul
43	DUNET	87	Eglise Saint-Martial	MH inscrit	faible	faible
44	LUZERET	36	Restes de l'abbaye de Loudieu	MH inscrit	faible	nul
45	LUZERET	36	Ancienne commanderie de Malte	MH inscrit	faible	nul
46	SAGNAT	23	Croix et pierre des morts	MH inscrit	faible	nul
47	SAGNAT	23	Eglise St Pierre es Liens	MH classé	faible	nul
48	GARGILESE-DAMPPIERRE	36	Eglise Saint-Pierre Gargillesse Dampierre	MH inscrit	faible	nul à faible
49	MAISON-FEYNE	23	Eglise St Jean Baptiste	MH classé	faible	nul
50	PRISSAC	36	Eglise Saint-Martin de Prissac	MH inscrit	faible	nul
51	ARNAC-LA-POSTE	87	Eglise Saint Martial	MH inscrit	faible	nul
52	DUNET	36	Chapelle de Vouhet	MH inscrit	faible	nul
53	ARNAC-LA-POSTE	87	Dolmen de l'Héritière	MH classé	faible	nul
54	ORSENNES	36	Eglise Saint-Martin d'Orsennes	MH inscrit	faible	nul
55	LA SOUTERRAINE	23	Lanterne des morts de La Souterraine	MH inscrit	faible	nul
56	LA SOUTERRAINE	23	Tour et vestiges Bridiers	MH classé	faible	nul
57	ORSENNES	36	Dolmen du Bois Plantaire	MH classé	faible	nul
58	MAILHAC-SUR-BENAIZE	87	Dolmen dit La Pierre-Levée au bois de Bouéry	MH classé	faible	nul
59	DUN-LE-PALESTEL	23	Portail de l'ancienne église	MH classé	faible	nul
60	LA SOUTERRAINE	23	Eglise Notre Dame La Souterraine	MH classé	faible	nul
61	LA SOUTERRAINE	23	Porte St Jean	MH classé	faible	nul
62	LA SOUTERRAINE	23	Porte du Puy Charraud	MH inscrit	faible	nul
63	POMMIERS	36	Château du Châtelier	MH classé	faible	nul
64	NAILLAT	23	Dolmen dit la Pierre Euberte	MH classé	faible	nul
65	ARNAC-LA-POSTE	87	Maison de Montmagnier	MH inscrit	faible	nul
66	PRISSAC	36	Ancienne commanderie	MH inscrit	faible	nul
67	LE PECHEREAU	36	Château du Courbat	MH inscrit	faible	nul
68	ORSENNES	36	Dolmen dit de Chardy	MH classé	faible	nul
69	VILLARD	23	Eglise de la Conversion de Saint-Paul	MH inscrit	faible	nul
70	ORSENNES	36	Château de Breuil-Yvain	MH inscrit	faible	nul
71	PRISSAC	36	Château de la Garde-Giron	MH inscrit	faible	nul
72	LOURDOUEIX-SAINT-MICHEL	36	Eglise Saint-Michel	MH classé	faible	nul
73	LA SOUTERRAINE	23	Menhir de la Gérafie	MH classé	faible	nul
74	LOURDOUEIX-SAINT-MICHEL	36	Château du Plaix-Joliet	MH inscrit	faible	nul
75	LE PECHEREAU	36	Maison à trois carres	MH inscrit	faible	faible
76	ARGENTON-SUR-CREUSE	36	Chapelle Saint-Benoit	MH classé	faible	nul
77	ARGENTON-SUR-CREUSE	36	Hôtel de Chevigny (ancien collège, prison)	MH inscrit	faible	nul
78	ARGENTON-SUR-CREUSE	36	Maison (porte)	MH inscrit	faible	nul
79	ARGENTON-SUR-CREUSE	36	Lycée Rollinat (ancienne école 1924)	MH inscrit	faible	nul

Tableau 2 : Impacts du projet sur les monuments historiques



### 11.3.3. Visibilité depuis les sites inscrits et classés

Les sites classés et inscrits de la zone d'étude éloignée ont été identifiés. Ces sites ont été étudiés plus finement dans un premier temps à l'aide d'un travail de terrain qui a permis de confirmer ou non cet enjeu. Dès lors que cet enjeu est confirmé un photomontage est réalisé. Les points de vue relatifs aux sites sont indiqués en couleur verte. La cartographie qui suit localise les points de vue auxquels les photomontages suivants font référence. La totalité de ces points de vue est localisée sur les cartes de ZVI fournies dans la partie 7 « cartes et plans » (format A0).



Carte 2 : Sites inscrits et classés, localisation des points de vue correspondant aux photomontages



# PARTIE 4 – PIERCE 2 - ETUDE D'IMPACT SUR L'ENVIRONNEMENT ET LA SANTE

## SECTION IV : LE PAYSAGE ET LE PATRIMOINE

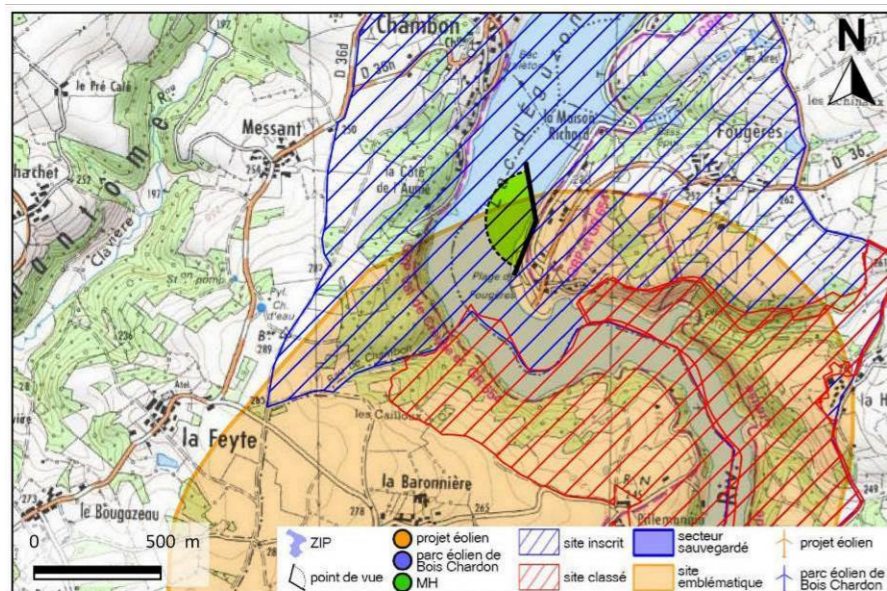
Le tableau qui suit fait la synthèse des enjeux pour les sites inscrits et classés.

N°	NOM	PROTECTION	COMMUNE(S)	DEPARTEMENT	AIR D'INFLUENCE VISUELLE	ENJEU	Numéro de planche
<b>Périmètre éloigné entre 5 et 18 km</b>							
1	Vieux village de Saint-Benoit-du-Sault	INSCRIT	la Châtre-l'Anglin, Parnac, Saint-Benoit-du-Sault	36	vallée du Portefeuille	fort	10-12-122 à 129
2	Secteur sauvegardé de St-Benoit du Sault	SAUVE	St-Benoit du Sault	36	vallée du Portefeuille	fort	12-122-123-124-126-127-128
3	Rives du lac de Chambon	INSCRIT	Cuzion, Eguzion-Chantome, Saint-Plantaire	36	vallée et rebord de plateau bocager	faible	27-103-105-106-107-109
4	Gorges de la Creuse et de la Sedelle	CLASSE	Crozant	23	fond de vallée, plateau bocager	faible	27-105-106-107
5	Gorges de la Creuse (Saint-Plantaire)	CLASSE	Saint-Plantaire	36	versant et rebord de la vallée boisés	faible	21-27-105-106-107-109
6	Rive droite de la Creuse (Saint-Plantaire)	INSCRIT	Saint-Plantaire	36	versant et rebord de la vallée boisés	faible	105
7	Vallée de la Sédelle du Pont Charraud jusqu'à sa confluence avec la Creuse	INSCRIT -abrogé pour les parcelles situées à l'intérieur du site classé n°4	Crozant	23	fond de vallée, plateau bocager	faible	27-106-107
8	Butte, hameau, château de Brosse et leurs abords	CLASSE	Chaillac	36	position dominante avec grand panorama	fort	36-38-41-104-108-110 à 117
9	Le pré l'Abbé	CLASSE	Gargillesse-Dampierre	36	fond de vallée	faible	118
10	<b>Ensemble sites classés Gorges de la Creuse Ceaulmont-Badecon-le-Pin</b>						
A	Gorges de la Creuse (Badecon-le-Pin)	CLASSE	Badecon-le-Pin	36	versant et rebord de la vallée boisés	faible	49-52-119-120
B	Ensemble formé par la boucle du pin	CLASSE	Badecon-le-Pin, Ceaulmont	36	versant et rebord de la vallée boisés	faible	52
11	Vallée des Deux Creuses	INSCRIT	Fresselines	23	fond de vallée, rebord boisé	faible	188
12	Place devant le château de Gargillesse	INSCRIT	Gargillesse-Dampierre	36	tissu urbain, fond de vallée	faible	48-53
13	Emplacement de l'ancien château de Gargillesse	CLASSE	Gargillesse-Dampierre	36	écrien végétal et fond de vallée, mais belvédère sur la RD40	faible	48-53
14	<b>Ensemble sites inscrits Gorges de la Creuse Ceaulmont-Badecon-le-Pin</b>						
A	Abords de la Boucle du Pin	INSCRIT	Badecon-le-Pin, Ceaulmont	36	vallée, écrien végétal	faible	52
B	Abords de la Boucle du Pin (extension)	INSCRIT	Ceaulmont	36	versant boisé	faible	52
C	Abords de la Boucle du Pin	INSCRIT	Badecon-le-Pin	36	rebord de vallée boisé et grange urbaine	faible	49-120
D	Terrains inclus dans le site du Moulin Loup et non classé	INSCRIT	Badecon-le-Pin	36	versant boisé	faible	120
15	Combes de la Cazine	INSCRIT	Naillat	23	fond de vallée, boisement	faible	119 bis
16	Vieilles galeries sur les bords de la Creuse	INSCRIT CLASSE	Argenton sur Creuse	36	urbaine	faible	102

**Tableau 3 : Impacts du projet sur les sites inscrits et classés**



(103) Depuis le site inscrit Rives du lac de Chambon à Cuzion, Eguzon-Chantôme, Saint Plantaire, et au sein du site emblématique de la Vallée de la Creuse et affluents



Angle du point de vue : 148° ■ Distance à l'éolienne la plus proche (E1) : 10585 m

← Eolienne du projet masquée ← Eolienne du projet visible



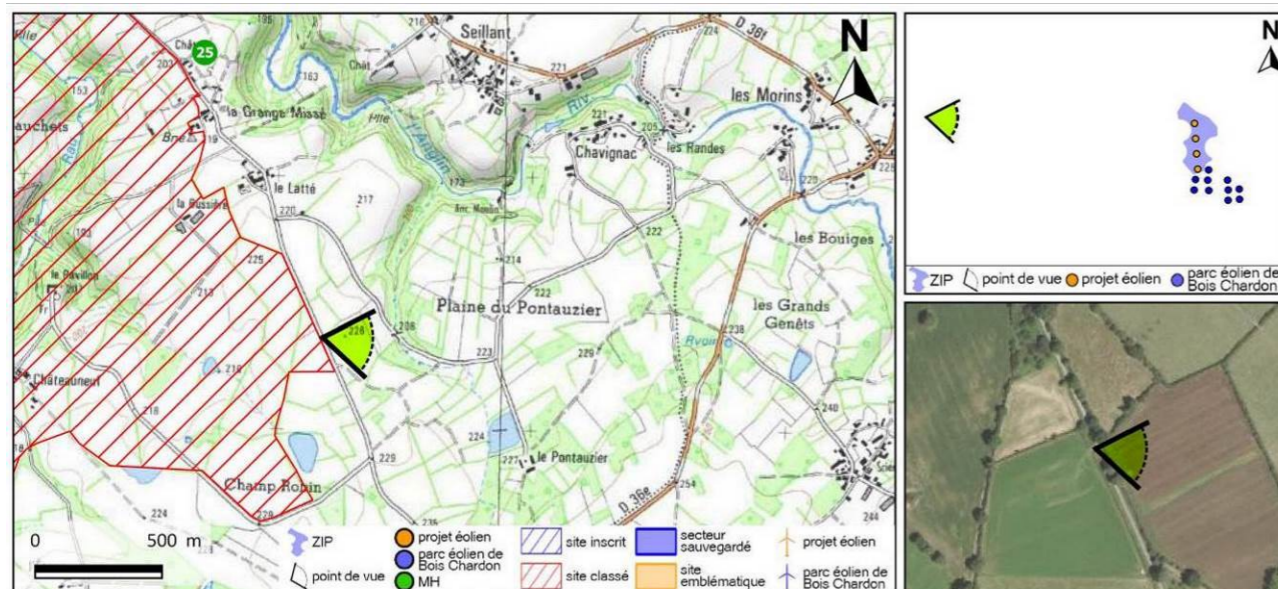
Vue équiangulaire



Les éoliennes sont forcées au premier plan afin d'être facilement localisables mais elles ne seront pas visibles dans le paysage et l'impact du parc de Mouhet sera nul.



(104) Depuis le site classé Butte, hameau, château de Brosse et leurs abords à Chaillac, en limite est



Angle du point de vue : 70° ■ Distance à l'éolienne la plus proche (E1) : 10660 m

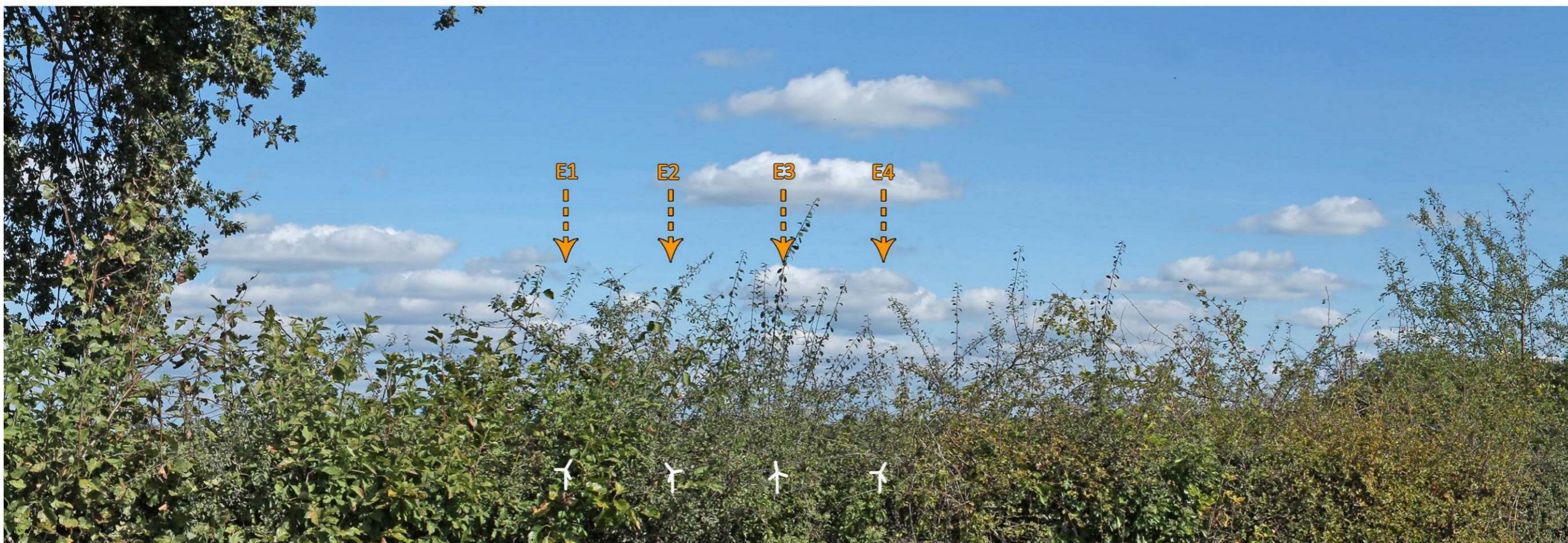
← Eolienne du projet masquée ← Eolienne du projet visible



Panoramique



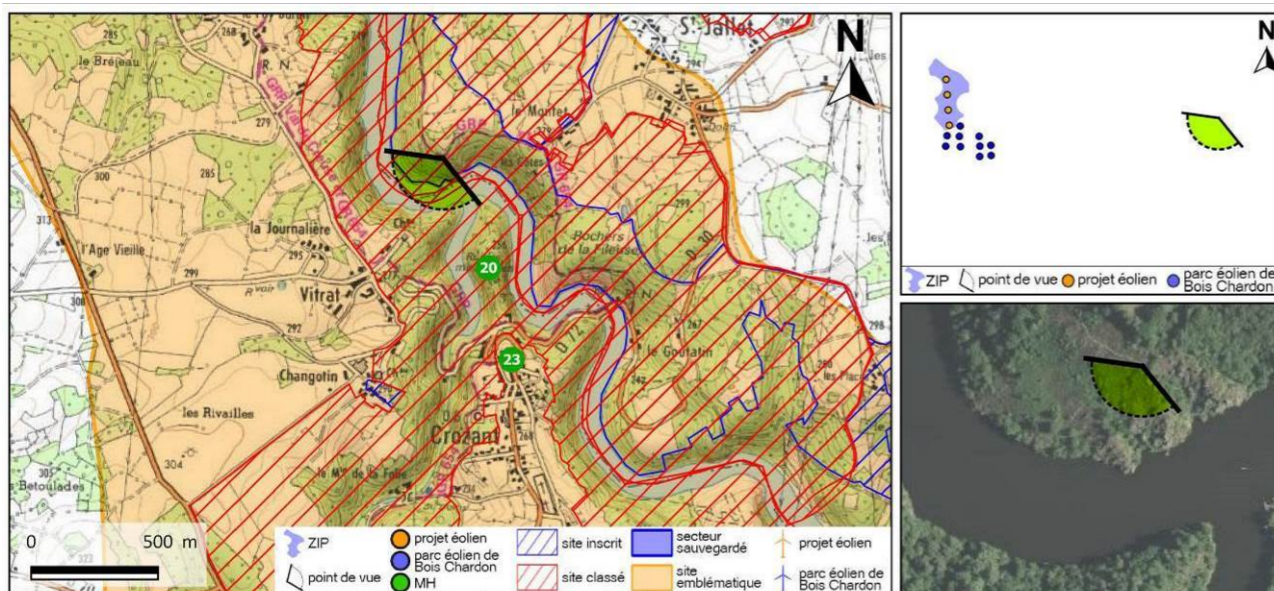
Vue équiangulaire



Les éoliennes sont forcées au premier plan afin d'être facilement localisables mais elles ne seront pas visibles dans le paysage et l'impact du parc de Mouhet sera nul.



(105) Depuis le site classé Gorges de la Creuse à Saint Plantaire et au sein du site emblématique de la Vallée de la Creuse et affluents



Angle du point de vue : 137° ■ Distance à l'éolienne la plus proche (E4) : 10710 m

← Eolienne du projet masquée ← Eolienne du projet visible



ruines château Crozant

Eglise St-Etienne

Panoramique



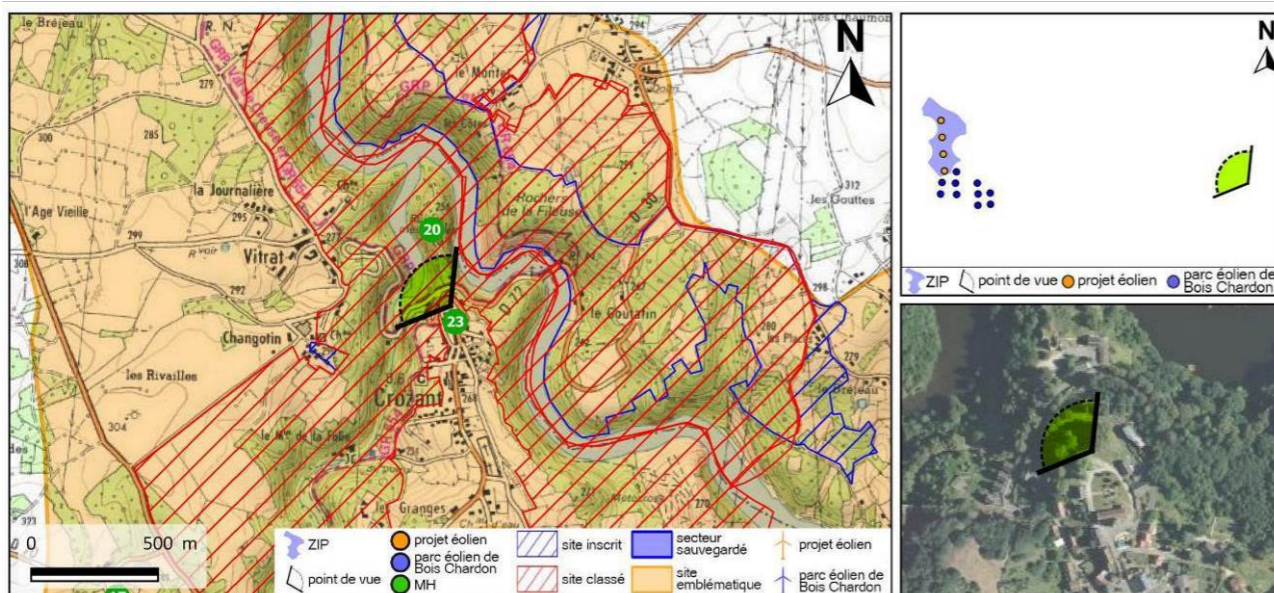
Vue équiangulaire



Les éoliennes sont forcées au premier plan afin d'être facilement localisables mais elles ne seront pas visibles dans le paysage et l'impact du parc de Mouhet sera nul.



(106) Depuis le site classé Gorges de la Creuse à Saint Plantaire et au sein du site emblématique de la Vallée de la Creuse et affluents



Angle du point de vue : 118° ■ Distance à l'éolienne la plus proche (E4) : 10965 m

← Eolienne du projet masquée   ← Eolienne du projet visible

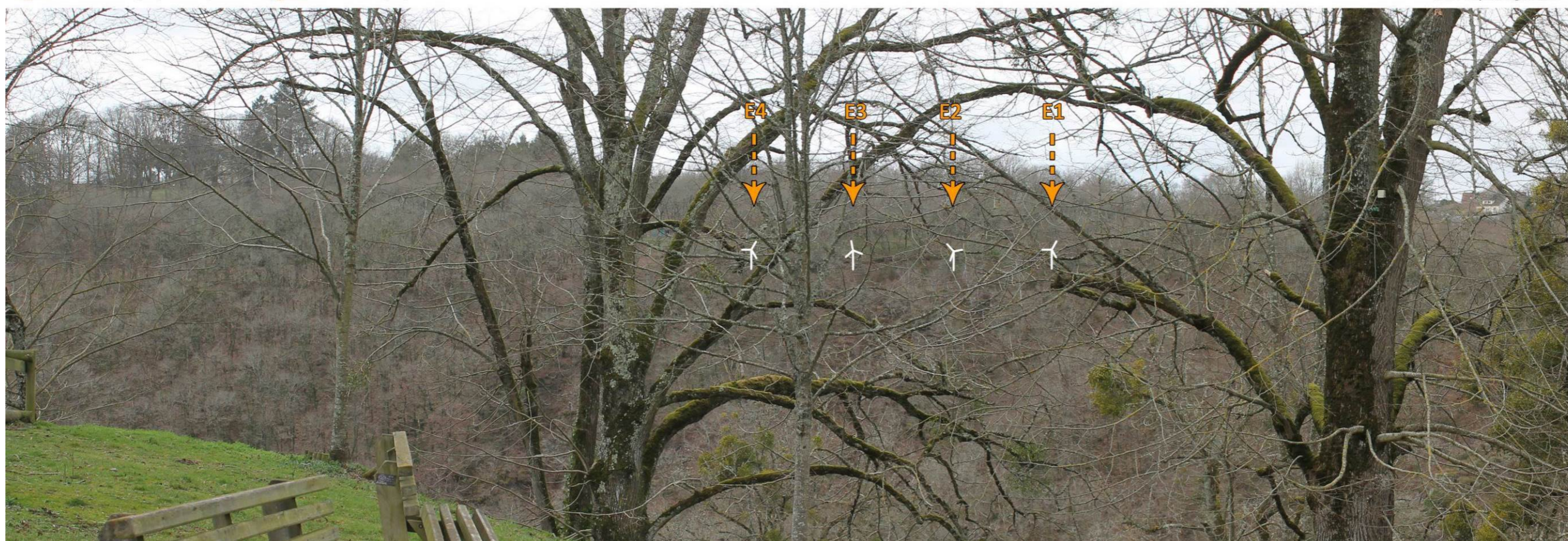


ruines château Crozant

Panoramique



Vue équiangulaire

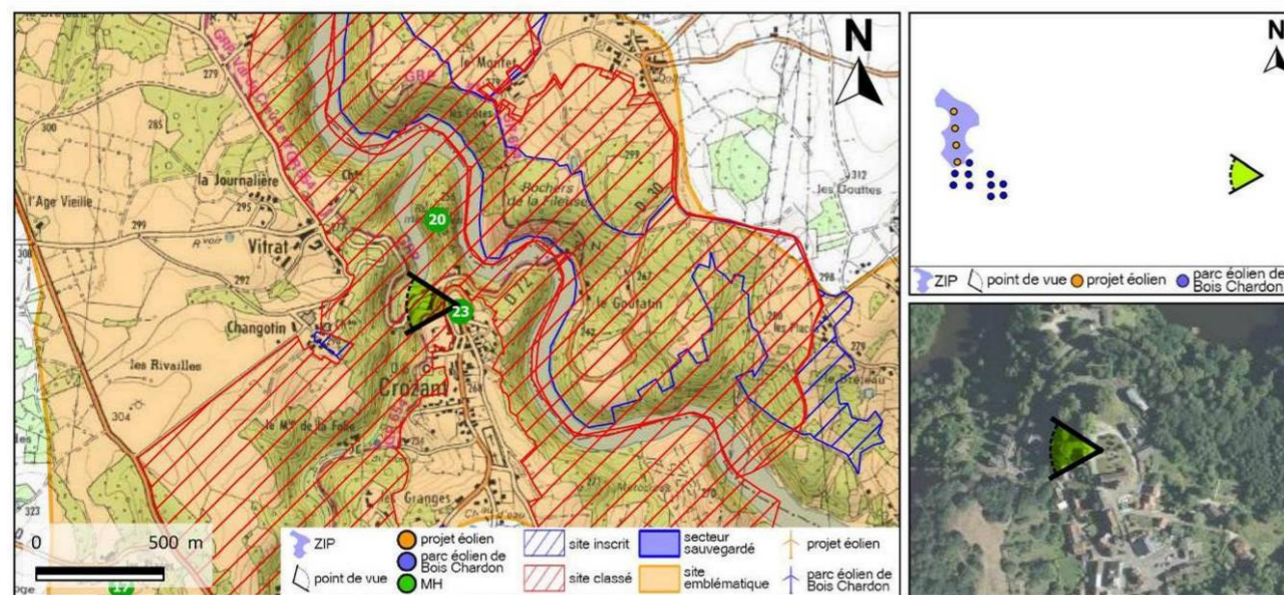


Les éoliennes sont forcées au premier plan afin d'être facilement localisables mais elles ne seront pas visibles dans le paysage et l'impact du parc de Mouhet sera nul.





(107) Depuis le site classé Gorges de la Creuse à Saint Plantaire et au sein du site emblématique de la Vallée de la Creuse et affluents



Angle du point de vue : 62° ■ Distance à l'éolienne la plus proche (E4) : 10970 m

← - - - Eolienne du projet masquée ← - - - Eolienne du projet visible

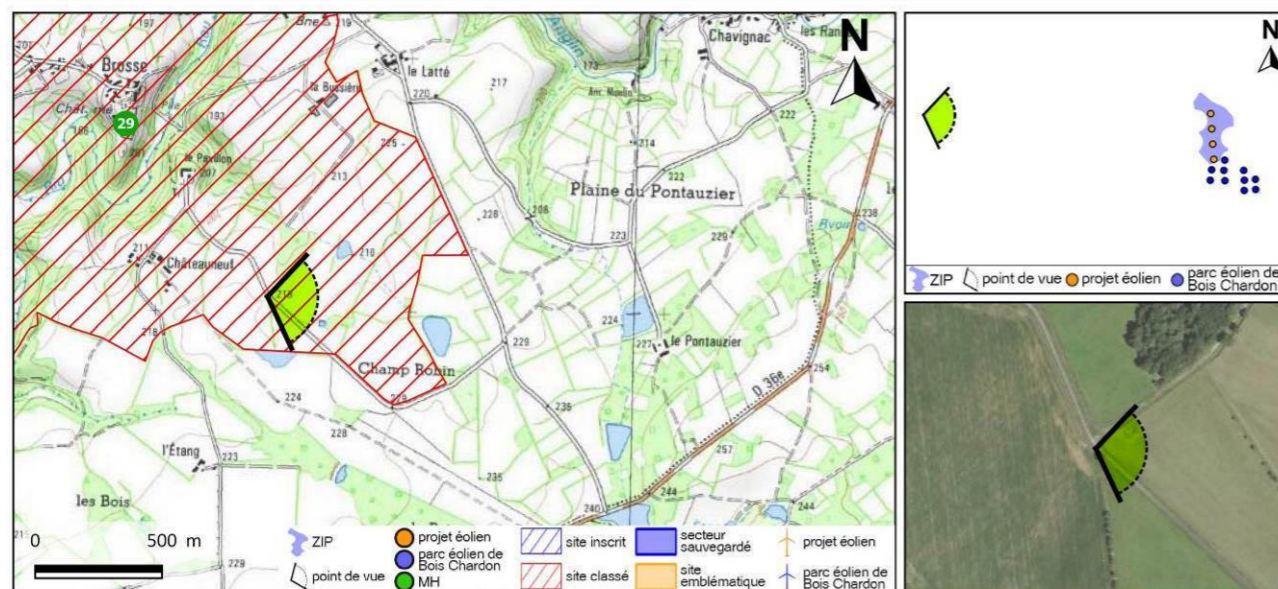
Vue équiangulaire



Les éoliennes sont forcées au premier plan afin d'être facilement localisables mais elles ne seront pas visibles dans le paysage et l'impact du parc de Mouhet sera nul.



(108) Depuis le site classé Butte, hameau, château de Brosse et leurs abords à Chaillac, en périphérie sud est

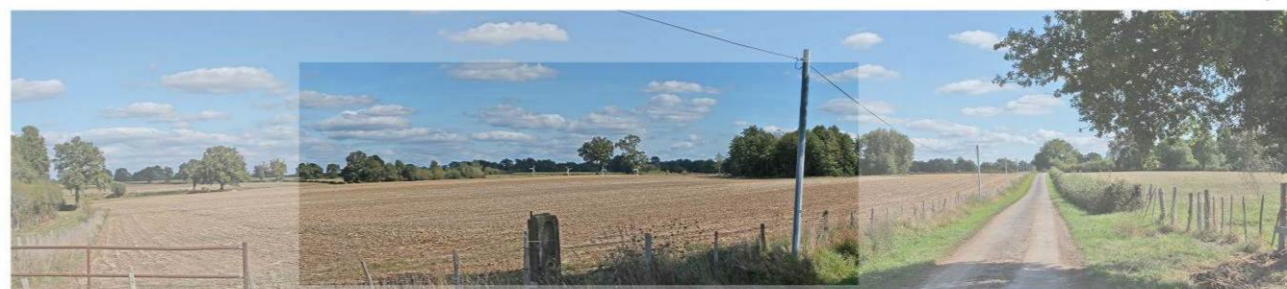


Angle du point de vue : 112° ■ Distance à l'éolienne la plus proche (E1) : 11400 m

← Eolienne du projet masquée ← Eolienne du projet visible



Panoramique



Vue équiangulaire



Les éoliennes sont forcées au premier plan afin d'être facilement localisables mais elles ne seront pas visibles dans le paysage et l'impact du parc de Mouhet sera nul.